



... für Deutschlands schönste Insel
Mittwoch, 30. Mai 2018 · Nr. 22 · 20. Jahrgang

Tolle Hilfe für krebskranke Kinder

SyltKlinik sagt Danke!



Wennigstedt. 40.000 Euro! In diesem Jahr reisten wieder viele Mitglieder der IG Ophoven auf die Insel, um die SyltKlinik mit einem besonderen Clou zu beglücken. Neben der symbolischen Spendenübergabe von 40.000 Euro hatten sie noch eine zusätzliche Überraschung im Gepäck: drei elektrische Baggiets für die Patienten und deren Familien. Die Vertreter der SyltKlinik bedanken sich herzlich bei der Stiftung und Jürgen Gosch, der seit vielen Jahren an IG Ophoven spendet. *Mehr dazu im Innenteil*

STEFFI-MODEN
H. A. GÜLCHER GmbH

MALVIN

FRIEDRICHSTRASSE 35 · SYLT/WESTERLAND
UND 3 X IN HAMBURG · WWW.STEFFI-MODEN.DE
FÜHREND IN SPORTIVER MODE FÜR SIE UND IHN

MORSUM – ENDDAUSTEIL MIT WEITBLICK

Endhausteil in ruhiger Lage mit Blick über Wiesen und Felder bis aufs Wattenmeer, bei guter Sicht sogar bis zu den Nachbarinseln. Keine Räume im Keller, schöne von einem Friesenwall eingerahmte Terrasse, ein Stellplatz, renovierungsbedürftig, mit absolutem Potenzial. Energieausweis nicht vorhanden/in Vorbereitung.

BELLEVUE BEST PROPERTY AGENTS 2018

Wohnfläche ca. 95 m²
4 Zimmer € Kaufpreis 695.000

Wir sind gerne für Sie da.
Büro Westerland (04651) 99 59 210
Büro Keitum (04651) 99 59 240
immobilien@koenig-sylt.de
koenig-sylt.de

König IMMOBILIEN

Zzu + Sicher Selbstlagerservice
Kurz- und langfristig, mini bis maxi
Ihr Lager für Hausrat, Möbel, Waren etc.
Gute Preise
Mittelweg 14 · Sylt/Tinum · Telefon 83 44 43

AUTOZUG Sylt

EINFACH GUT DRAUF.

Ab 19,90 Euro mit dem blauen AUTOZUG Sylt
auf die Insel und zurück.

JETZT
online buchen!
neuer Fahrplan!

Fahrplan, Tarife, Buchung auf:
www.autozug-sylt.de

RDC AUTOZUG Sylt GmbH | Sitz: Richmodstraße 6 | 50667 Köln
Büro Niebüll: Bahnhofstraße 10 | 25999 Niebüll | Stand: November 2017

LANGARM-POLO

mit Stickerei, Gr. 92 – 176
statt € 39,90
€ 14,90

Come in
by C.I.S. HANDELS GMBH

Andreas-Dirks-Straße 14 · Kurzentrum · Sylt/OT Westerland
Rantumer Straße 11 · Hörnum | Telefon 04651 / 88 68 689

HIGHSPEED für SYLT
Surfe mit bis zu 200 Mbit/s*

Wechsel jetzt ins superschnelle Kabel Glasfasernetz.

Nur HIER
Komm vorbei und lass Dich beraten.

Vodafone
Power to you

Vodafone-Store Sylt
Elisabethstraße 5
25980 Westerland
*Weitere Informationen im Shop.

KAMPEN – ENDDAUSTEIL UNTER REET
Ruhig gelegenes Endhausteil auf einem ca. 500 qm großen, eingewachsenen Grundstück mit Südterrasse, helle und sonnige Räume mit einer Gesamtfläche von ca. 100 qm. Gute Vermietbarkeit.

Kaufpreis: 2.350.000,- Euro

Ralph Justus Maus Immobilien
Wattweg 1 | Kampen | Telefon 04651 / 42525
Gurtstig 33 | Keitum | Telefon 04651 / 31008
Listlandstraße 25 | List | Telefon 04651 / 8362514

Bistro - Restaurant
Das Künstler Café
Kunst, Kultur und Kulinarisches

Boysenstraße 9 oder vom Parkplatz H.B. Jensen
25980 Sylt/Westerland
Telefon 04651 / 95 75 000

ABEND-RESTAURANT
Täglich ab 17.30 Uhr geöffnet

Speisen in schönem Ambiente

Wir wachsen weiter – wachsen Sie mit uns!

Rödel
Appartements & Ferienhäuser Sylt

Für unsere Appartement-Agentur mit über 180 sehr hochwertigen Feriendomizilen und anspruchsvollen Gästen bieten wir einer

versierten Bürokraft m/w

- einen krisensicheren Dauerarbeitsplatz
- überdurchschnittliches Einkommen

Sie verfügen über

- eine kaufmännische Ausbildung
- gute Umgangsformen und ein freundliches Wesen
- umfangreiche PC-Kenntnisse

Bitte senden Sie Ihre aussagekräftigen Bewerbungsunterlagen mit Angaben zu Ihrem Gehaltswunsch und frühesten Eintrittstermin an:

MRM Ferienwohnungen Sylt GmbH
Bahnweg 24, 25980 Sylt/Westerland
Fon 04651 9959381, Fax 04651 9959363
bewerbung@sylt-urlaub-meer.de

Die Neuheiten sind da!

Online shoppen: www.sylter-wohnlust.de
betrieben durch die Firma Sylter WohnLust GmbH & Co. KG
Westring 24 · 27793 Wildeshausen

Kooperationspartner auf Sylt:
Gehlsen Baustoffe GmbH & Co. KG
Silwai 5 · 25980 Sylt / OT Tinum
Mo. - Fr. 7.00 - 18.00 Uhr
Sa. 8.00 - 14.00 Uhr

25 JAHRE AP FASHION GROUP

malo KEITUM

AIDA BARNI CASHMERE

AGNONA CASHMERE

HERNO KEITUM

40.000 Euro für die SyltKlinik

Wenningstedt. Was für ein toller Anlass: In der vergangenen Woche zauberte die Spende mit der beachtlichen Summe von 40.000 Euro dem Team der SyltKlinik und der ange-reisten Delegation der IG Ophoven-Stiftung ein Lächeln ins Gesicht. Bei herrlichem Sommerwetter wurden die Fahrräder und der symbolische Scheck feierlich bei Gosch in Wenningstedt an den Klinikleiter Ingo Mansen überreicht. Jürgen Gosch enga-giert sich seit vielen Jahren für die IG Ophoven, konnte jedoch aufgrund von Krank-heit nicht an den Feierlichkei-ten teilnehmen. Mit den drei

elektrischen Bagfiets soll den Familien der SyltKlinik die Möglichkeit gegeben werden, die Insel umweltfreundlich zu erkunden. Auch für Besorgun-gen jeder Art sind diese Fahr-räder hervorragend geeignet. »Wir können das Geld für vie-le Projekte nutzen. So werden wir wieder eine Lehrstelle im Hause einrichten, um die sehr gute Qualität des hausin-ternen Schulunterrichts weiter-hin zu gewährleisten. Nicht alle Patientenkinder können in den Ferien kommen, und des-halb ist ein hochwertiger Schulunterricht die Vorausset-zung«, sagt Klinikleiter Ingo Mansen. Wiljo Caron reiste



bereits vor vielen Jahren an-lässlich einer Rehabilitations-Maßnahme auf die Insel und entdeckte dabei die SyltKlinik, eine kideronkologische Fach-klinik für familienorientierte Rehabilitation, in der auch Kinder aus dem Einzugsbe-reich der IG Ophoven behan-delt wurden. Er ist der Grün-der der Interessengemein-schaft Hilfe für krebssranke Kinder Ophoven. Mit sehr ho-hem persönlichen Engage-ment haben er und viele wei-tere ehrenamtliche Mitstreiter im Laufe der Jahre große Sum-men zusammengetragen, um die Patienten und deren Fami-lien auf Sylt zu unterstützen.

Autopflege Sylt mit tollem Angebot

Frisch lackiert in den Sommer

Westerland/Tinum. Schon lange ist die Firma Autopflege Sylt für hochwertige Autoreinigung auf der Insel bekannt. Geschäftsführer Öger Akgün ist Unternehmer aus Leidenschaft. Immer wieder konzipiert er mit seinem Betrieb neue, innovative Angebote für Insulaner und Gäste und setzt diese zeitnah um. Dabei wird immer an den Kunden gedacht: Schnell und unkompliziert - so funktioniert der Lackierservice für alle PKW, LKW, Wohnmobile, Busse und Motorräder von APS. Der Kunde zeigt den Schaden an seinem Fahrzeug an der APS-Station: Öger Akgün und seine Mitarbeiter schauen sich das Fahrzeug genau an, der



Bei der Autopflege Sylt ist jedes Fahrzeug in den besten Händen, und der Lackierservice macht das Rundum-Paket perfekt.

Kunde erhält einen zeitnahen Termin. APS sorgt für die Ab-holung und einen kostenlosen Ersatzwagen, und das Fahr-zeug wird von einem Ange-stellten zuverlässig aufs Fest-land transportiert. Dort wer-den die Lackarbeiten profes-sionell erledigt. Genauso geht es dann zurück - der Auftrage-ber erhält einen perfekt auf-gearbeiteten sowie optimal blitzblank innen und außen geputzten Wagen zurück. Ein günstiger Rundumpreis ver-steht sich von selbst. Auskunft und Terminvergabe unter Telefon 04651-24746; Kontakt info@auto-pflege-sylt.de; Öffnungszeiten Mon-tag bis Sonnabend von 8 bis 18 Uhr.

APS

AUTOPFLEGE SYLT

JETZT MIT LACKIERSERVICE

Termin? Tel. 04651.24746 | info@autopflege-sylt.de
 Öffnungszeiten: Mo. – Sa. 8.00 – 18.00 Uhr

LACKIERSERVICE

FÜR PKW, LKW, WOHNMOBILE, BUSSE UND MOTORRÄDER

- + TRANSFER-SHUTTLESERVICE
- + KOSTENLOSER ERSAZTWAGEN
- + FAHRZEUGREINIGUNG | INNEN + AUSSEN*
*von Hand gewaschen

UNSER LACKIERPARTNER | R&S LACKIERUNGEN
ROLF & SVEN JACOBSEN GBR IN BREDSTEDT UND LECK

APS
AUTOPFLEGE SYLT

IHR PARTNER AUF SYLT

Kjeirstraße 17 · 25980 Sylt / Westerland
 Bahnweg 31 · 25980 Sylt / Westerland
 An der Rollbahn 3 · 25980 Sylt / Tinnum

BARKAUF VON GOLD- UND SILBERSCHMUCK

DISKRET, SERIÖS, SCHNELL

Sonderpreise für Goldmünzen

Kunden vertrauen uns seit über 30 Jahren

Wir kaufen: Schmuck, Münzen und Zahngold etc. (auch mit Zähnen)

Sofort Bargeld bei Juwelier Horn. Wir verwandeln Ihren Schmuck, den Sie nicht mehr tragen, in Bargeld. Fragen Sie uns, Sie werden überrascht sein.

Juwelier Horn

Juwelier Horn · Schmuck & Uhren Sylt
 Strandstraße 11 · Westerland · Telefon 0 46 51 / 92 94 79

Neu auf dem Buchmarkt

Frank Deppe: »Sylter Originale - 25 neue Porträts«



Journalist und Autor Frank Deppe ist mit seinen Geschichten und Büchern weit über die Grenzen der Insel hinaus bekannt.

Im Jahr 2006 begründete die inzwischen vergriffene Publikation »Sylter Originale« die Reihe »Die kleine Insel-Edition« und fand eine solch große Nachfrage, dass von dem Band vier Auflagen gedruckt wurden. Mit dem neuen Band »Sylter Originale - 25 neue Porträts« ist nun die von vielen

Lesern gewünschte Fortsetzung erschienen. Wieder porträtierte der Sylter Journalist und Autor Frank Deppe außergewöhnliche Menschen, die auf der Insel und auch weit darüber hinaus aus ganz unterschiedlichen Gründen Bekanntheit erlangten. Die Bandbreite reicht dabei von dem frühen Sylter Chronisten Henning Rinken über Deutschlands erste Zahnärztin Henriette Hirschfeldt und den Fischer Johann Rönnebeck bis hin zu der streitbaren Friesin Maike Ossenbrüggen. Der leidenschaftlichen »Vogelmutter« Dorothea Unruh und dem Sylter Schriftsteller Hinrich Matthiesen wurden ebenso Porträts gewidmet wie dem ältesten Deutschen Bernhard Prött, dem singenden Kultwirt »Klaus Bambus« und weiteren Persönlichkeiten, die Sylt ein Stück weit prägten. Dabei erfahren die Leser viele



Frank Deppes neuestes Buch »Sylter Originale« handelt von Persönlichkeiten, die die Insel prägten.

überraschende Details - etwa, warum sich der legendäre Wirt »Karlchen« Rosenzweig vor Schüssen hinter dem Tresen ducken musste, weshalb die Lister Pastorin Hannelore Frank über Nacht einem Millionenpublikum bekannt wurde oder warum das Sylter Original »Pieten« Andresen den Bundespräsidenten Walter Scheel zur Kasse bat. Seit vielen Jahren ist Frank Deppe als freiberuflicher Journalist auf Sylt tätig, schreibt für diverse Printmedien und betreut die Pressearbeit von Verbänden und Unternehmen. Zudem publizierte er bereits eine ganze Reihe an Büchern über Sylt. Die ebenso unterhaltsame wie informative Publikation »Sylter Originale - 25 neue Porträts« ist ab sofort überall im Sylter Buchhandel sowie bei ausgewählten Verkaufsstellen erhältlich.

Rödel
Immobilien Sylt
kompetent · diskret · effizient

HÖRNUM

3-Zimmer-Dachstudio in gefragter Lage

Großzügige 3-Zimmer-Wohnung mit einer Wohn-/Nutzfläche von ca. 74 qm. Offenes Wohn-/Esszimmer mit großer Fensterfront, renoviertes Duschbad, Flur und zwei weitere Zimmer. Gemeinschaftssauna im Haus. Eigenes Grundbuch!

KP 299.000,- EUR

EnEV: Verbrauchsausweis; 152 kWh/(m²a), Ölzentralheizung, EEK: E, Bj. 1977

WESTERLAND

Einzelhandelsladen in der Fußgängerzone

In sehr genialer Innenstadtlage, zwischen Fußgängerzone und »Neue Mitte«, befindet sich dieser Laden mit einer Gesamtfläche von 75 qm. Beste Lage, egal ob Einzelhandel, Büro oder Praxis. Eigenes Grundbuch!

KP 550.000,- EUR

EnEV: Verbrauchsausweis, 162 kWh/(m²a), Gaszentralheizung, Bj. 1970

ARCHSUM

Großzügige 3-Zimmer-Wohnung mit Wintergarten

Gemütliche 3-Zimmer-Wohnung, 2 Schlafzimmer, Bad mit Fenster, separate Küche zzgl. ein schöner Wintergarten (Südausrichtung) und lauschiger Gartenanteil mit West-Terrasse; PKW-Stellplatz. Eigenes Grundbuch!

KP 325.000,- EUR

EnEV: Verbrauchsausweis, 240 kWh/(m²a), Gaszentralheizung, Bj. 1991

RÖDEL IMMOBILIEN SYLT · Bahnweg 24 · 25980 Sylt / Westerland · Fon +49 (0)4651 99593-80 · Fax +49 (0)4651 99593-63 · www.roedel-immobilien-sylt.de

Outlet Base

BIS 50%

RALPH LAUREN
RALPH LAUREN
KIDS

malo
AGNONA

FRAUENSCHUH

HOGAN
Fairy
HERNO

KEITUMER LANDSTRASSE 10
TELEFON 04651 / 8891940

Flugroute Bremen - Sylt wieder buchbar

Yourways: neue Direktverbindung auf die Insel

Der Flughafen Sylt verkündet jetzt, dass die Fluggesellschaft yourways die dritte Direktverbindung nach Sylt anbietet. Ab dem 1. Juli fliegt die Airline jeweils Freitagnachmittag, Sonnabendmorgen sowie Sonntagnachmittag zwischen Bremen und Sylt. Zudem können die Flüge ab sofort online unter yourways.de gebucht werden. Damit erschließt yourways Sylt als Wochenendziel für Bremen und Nordniedersachsen. Neben Wilhelmshaven und Hamburg verbindet yourways nun auch die Hansestadt mit der Insel Sylt. Alle Sylt-Verbindungen werden mit werksneuen Flugzeugen vom Typ Quest Kodiak und Cessna Grand Caravan EX geflogen. Die Flugzeuge sind mit der Technik moderner Verkehrsflugzeuge ausgestattet. Sie verfügen unter anderem über ein Warnsystem für Verkehrsannäherung, ein Wetterradar oder Technik zum Fliegen in Vereisungsbedingungen. Platzangebot und Sitzabstand sind mit denen in einem größeren Verkehrsflugzeug vergleichbar. Weitere Neuigkeiten: Im Laufe des Sommers soll die Strecke um weitere Flüge innerhalb der Woche ergänzt werden. Damit wird die Verbindung auch interessant für Handel und Handwerk. yourways bietet Betrieben und Unternehmen individuelle Firmenbedingungen für Flüge an.

Das Flugzeug vom Typ Quest Kodiak wird ab dem 1. Juli am Wochenende zwischen Bremen und Sylt Passagiere befördern.



Insel Sylt Tourismus-Service

Info-Center Friedrichstraße mit neuem Konzept

Westerland. Jährlich zieht es Tausende von Gästen nach Sylt – die Insel ist eine bunte Mischung aus Natur in der ständigen Auseinandersetzung mit den Elementen Wind, Wasser und Gezeiten, Shopping, Lifestyle und Veranstaltungen. Sylt erfüllt sämtliche Bedürfnisse eines optimalen Urlaubs an der Nordsee. Aus diesem Grund entwickelt sich der Insel Sylt Tourismus-Service (ISTS) stets weiter und erweitert das Angebot. Ab sofort setzt der ISTS neue Maßstäbe im Bereich kundentorientierter Gästebetreuung: Das zuletzt 2013 erweiterte Info-Center in der Friedrichstraße wurde kürzlich renoviert und präsentiert sich nun barrierefrei und mit neuem Konzept. Der Schwerpunkt

liegt ab jetzt vor allem auf individueller Urlaubsplanung für Gäste vor Ort: Neue Beratungsplätze als Reaktion auf veränderte Gästewünsche. »Ein großer Teil der Kunden anfragen lautet: Wir sind jetzt eine Woche auf Sylt, was können wir denn unternehmen?«, erläutert Bernd Früsemers, Teamleiter Tourist-Informationen beim ISTS. »Bei der enormen Anzahl an Möglichkeiten und Veranstaltungen auf Sylt hat der Gast kaum mehr einen Überblick darüber, wie er seinen Urlaub erlebnisreich gestalten kann.« »Deshalb« so Früsemers weiter, »bieten wir nun zwei Beratungsplätze an, an denen die Gäste persönlich und individuell ein auf ihre Wünsche hin maßgeschneidertes Sylt-Programm erhal-

ten. Nach Vorschlag durch unsere Inselexpertinnen können gewünschte Leistungen, zum Beispiel Veranstaltungstickets, Schiffs- und Busrundfahrten, Angebote für Familien und Kinder, E-Bike-Touren und Fahrzeuge, Strandörbe etc. direkt terminiert und gebucht werden.« Gäste, die kurze Fragen etwa nach Ortsplänen oder Printprodukten haben, werden zügig und ohne langes Warten am Expresscounter bedient. Weiß der Gast konkret, was und wann er möchte, sind dort selbstverständlich ebenfalls alle Urlaubsleistungen buchbar. Dafür wurde der ehemals umfangreiche Souvenirartikelbereich verkleinert und bietet ab jetzt eine kleine aber erlesene Auswahl an Sylt-Andenken.

Selbstverständlich bietet die neue Tourist-Info auch alle Möglichkeiten für Gäste, die sich lieber digital informieren: Zwei öffentlich nutzbare Tablets ermöglichen die kostenfreie Online-Buchung sämtlicher Service-Leistungen. Mitgebrachte mobile Endgeräte können schnell und einfach mit dem kostenfreien W-Lan verbunden werden, Ladestationen für unterschiedliche Modelle sorgen für ausreichend Akku-Power. Schließlich bietet ein neuer Info-Screen laufend aktuelle Informationen über das Wetter, das Programm in der Musikmuschel, An- und Abreisezeiten am Sylter Flughafen sowie die aktuelle Lage am Sylt Shuttle in Westerland und Niebüll.

BESTES ENTERTAINMENT ZUM AKTIONSPREIS

Einfach einen MagentaZuhause Tarif mit EntertainTV abschließen und den HD-Receiver zum Aktionspreis sichern.

HD-Receiver MR400

statt ~~299,99€~~

nur 49,99€*

Gilt nur in Verbindung mit einem MagentaZuhause Tarif mit EntertainTV.



in Schwarz und Weiß erhältlich

Jetzt abrufbar bei EntertainTV Serien: The Handmaid's Tale © 2017 MGM Television Entertainment Inc. and Relentless Productions, LLC. All rights reserved.



ERLEBEN, WAS VERBINDET.

Ein Angebot von:



Kjeisträße 17 (neben der Post)
25980 Sylt / Westerland · Telefon 0 46 51 / 99 55 99
Fax 83 67 44 · e-mail: info@sylt-com.de

PARTNER



* Preis gilt nur in Verbindung mit der Buchung von EntertainTV und nur solange der Vorrat reicht. Voraussetzung für die Nutzung von EntertainTV ist ein MagentaZuhause Tarif. MagentaZuhause S, M und L kosten in den ersten 6 Monaten jeweils 19,95 €/Monat. Danach kostet MagentaZuhause S 34,95 €/Monat, MagentaZuhause M 39,95 €/Monat und MagentaZuhause L 44,95 €/Monat. Angebot gilt bis zum 05.09.2018 für Breitband-Neukunden, die in den letzten 3 Monaten keinen Breitbandanschluss bei der Telekom hatten. Einmaliger Bereitstellungspreis für neuen Telefonanschluss 69,95 €. Der Preis für EntertainTV beträgt 5 €/Monat. Voraussetzung für die Nutzung von EntertainTV ist ein geeigneter HD-Receiver, z. B. der HD-Receiver MR400 für einmalig 49,99 €. Ggf. Hardware zzgl. Versandkosten in Höhe von 6,95 €. Dieses Angebot gilt für EntertainTV Neukunden bei Buchung bis zum 30.06.2018. Ein Angebot von: Telekom Deutschland GmbH, Landgrabenweg 151, 53227 Bonn.

WM-Angebot für Ohr und Auge!

Das »Jetzt geht's los«-Paket
Zeigen sie »Flüge« im Radio – ja ich bin hier – ja ich mach mit
15 Spots in 5 Tagen bis zu 30 Sekunden und Online-Präsenz an den Schalttagen inkl. 1 Spot inkl. 1 Sprecher/in zzgl. 1 Anzeige in SYLT 4/4 im Format Zsp/100 mm
675 € – inkl. Spot-Produktion (1 Sprecher) im Wert von 250 €*

»Ich will mehr Paket« oder 30 + 1 - Gruppenphase
Schaffen Sie Bekanntheit – begleiten Sie die Kampagne erfolgreich 30 + 1 Spot in 14 Tagen bis zu 30 Sekunden inkl. Online-Präsenz inkl. 1 Sprecher zzgl. 1 Anzeige in SYLT 4/4 im Format Zsp/100 mm
1.075 € – inkl. Spot-Produktion (1 Sprecher) im Wert von 250 €*

»Mich kann jeder hören« oder das »Vorrunden-Paket«
Bleiben Sie wachend im Gespräch – 40 + 6 Spots in 4 Wochen – 60 kaufen – sechs Ausstrahlungen geschenkt zzgl. 1 Anzeige in SYLT 4/4 im Format Zsp/100 mm
1.655 € – inkl. Spot-Produktion (1 Sprecher) im Wert von 250 €*

Das WM-Komplett-Paket
Seien Sie 30 Tage mit »am Ball« vom 14. 6. bis zum 15. 7. 2018 mit 4 Spots pro Tag und Online-Präsenz = 120 Ausstrahlungen zzgl. 1 Anzeige in SYLT 4/4 im Format Zsp/100 mm
2.655 € – inkl. Spot-Produktion (1 Sprecher) im Wert von 250 €*

Die Jahres-Flat
Jeden Monat 20 + 2 Spot-Ausstrahlungen zzgl. 1 Anzeige in SYLT 4/4 im Format Zsp/100 mm zum kleinen Preis von nur 492 € / Monat Laufzeit 1 Jahr*

Wir beraten Sie gern!

SYLTFUNK
SyltFunk – SÜT Ring Radio
Dirksstraße 57 · Sylt/Westerland
Telefon 04651/88 65 48 – 0
redaktion@syltfunk.de

SYLT
SYLT 4/4
Kjeisträße 17 · Sylt/Westerland
Telefon 04651/83 53 11
redaktion@sylt-life.de

SYLT **futec**
AGENTUR & VERLAG

Die SYLT life App

Termine, Tipps und gute Adressen

Google play App Store



SYLT life App

Lücke zwischen Zeitung und Website geschlossen

Die SYLT life App schließt die Lücke zwischen der gedruckten Zeitung und dem modernen Onlineauftritt unter sylt-life.de. Anders als die mobile Version einer Website bietet eine Smartphone-App deutlich mehr Möglichkeiten und Nutzwerte.

Mit der SYLT life App verpassen Sie auch zu Hause nichts. Blättern Sie online in den SYLT life Ausgaben und seien Sie stets über Trends, Tipps und Termine auf Ihrer Lieblingsinsel informiert.



SYLT life überall lesen



Tipps & Termine



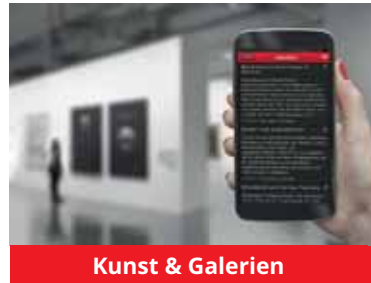
Immobilien



Ausgehen & Genießen



Dienstleistungen



Kunst & Galerien

Herzliche
Einladung an alle

Adipositas-Selbsthilfegruppe Sylt

Westerland. Unter Übergewicht und Adipositas leiden heute immer mehr Menschen in der Bevölkerung. Daraus entstehende Folgeerkrankungen führen zu immer mehr Einschränkungen und Rückzug bis hin zur völligen Isolation. Betroffene gibt es in jedem Alter unter Männern und Frauen. Gegen Übergewicht gibt es kein Patentrezept. Viele von uns haben bereits eine lange Leidensgeschichte mit verschiedenen Diäten hinter sich. Man ist nicht alleine – aus diesem Grund startet am 5. Juni auf Sylt eine Adipositas-Selbsthilfegruppe. Die Treffen findet regelmäßig alle 14 Tage um 19 Uhr im BBZ-Sylt im Kirchenweg 37 in Westerland statt. Die Meetings sind von Betroffenen für Betroffene mit gelegentlichen Besuchen von Experten, die die Gruppe unterstützen.

Es geht hier nicht um neue oder weitere Diäten oder Gewichtskontrolle. Themen sind daher in erster Linie der Erfahrungsaustausch, Ernährungsberatung, gesunde Ernährung, gegenseitige Motivation, machbare Bewegung, operative Methoden und vieles mehr. Bei den Treffen sind alle willkommen und die Initiatoren freuen sich darauf, den Betroffenen zu helfen.

Bei Interesse können Stefanie Flintermann unter Telefon 0172/1862062 oder unter Email s.flintermann@gmail.com und Kathleen Steinborn telefonisch unter 0171/1263111 kontaktiert werden.

STELLENMARKT

Pflege-Hilfs-/ Pflegefachkraft per sofort gesucht!

- Dauerpflege
- Privathaushalt

Lukrative Bezahlung!

Ihre Bewerbung
senden Sie bitte an
info@cs-sylt.de

**Wir suchen für unsere wind-stores
Westerland und Alte Tonnenhalle List**

Modeberater/in in Voll- bzw. Teilzeit

Wir bieten einen attraktiven und sicheren
Arbeitsplatz mit Umsatzbeteiligung.

Sind Sie interessiert? Dann senden Sie uns bitte
Ihre Bewerbungsunterlagen an

wind-personal@wind-sportswear.de
wind sportswear gmbh • Postfach 1128
21262 Jesteburg



SYLTER-STURM, Telefon 0157/80648472. ICH KAUFE FÜR EUCH EIN!

Für mein Einfamilienhaus auf Sylt in Rantum suche ich handwerkliche Hilfe für leichte Arbeiten rund ums Haus, **Telefon 0178/6908173**

**Wir unterstützen den
Sylter Stellenmarkt.**

Ab sofort erhalten Sie bei uns
jede Stellen-Anzeige in dieser
Größe (2spaltig/100 mm) für

nur 50,- €

zzgl. MwSt. inkl. Farbe und Gestaltung

Ihre Anzeige wird bei uns
auch online gelesen, um auch
Bewerber vom Festland
zu erreichen: www.sylt-life.de

Wir beraten Sie gerne!



Kjeirstraße 17
25980 Sylt / Westerland
Telefon 0 46 51 / 83 53 11
anzeigen@sylt-life.de



JUWELIER HORN
KOMPETENZ SEIT ÜBER 30 JAHREN

Zur Unterstützung unseres Teams in
unserer Filiale auf Sylt suchen wir
per sofort eine/n gepflegte/n

MITARBEITER/IN
(Voll- oder Teilzeit)
mit Verkaufserfahrung.

Ihre Bewerbung richten Sie bitte an:
W. Horn GmbH
Theaterstraße 51 • 52062 Aachen

SYLTFUNK
Söl'ring Radio

SYLTFUNK ist Schöneweg-Holdings erster
Lokalradiosender auf UKW mit Sitz auf der Unfsiedel Sylt

Zum nächstmöglichen Zeitpunkt suchen wir eine/n:

VERTRIEBSMITARBEITER (M/W)
IM INNEN- UND AUSSENDIENST

DU...

- hast Branchen- und Berufserfahrung im Verkauf
- hast ein hohes Maß an Zuverlässigkeit
- hast eine vertriebsorientierte Arbeitsweise
- hast Spaß am Kommunizieren
- verfügst über eine ausgeprägte Kundenorientierung
- hast eine empathische Kundenansprache

WIR BIETEN DIR...

- eigenständiges Arbeiten in unserem Team
- einen eigenen modernen Arbeitsplatz
- praxisorientiertes Arbeiten
- jede Menge Spaß!

Du möchtest unser neues Teammitglied werden? Dann schicke uns noch heute
eine Bewerbung per Mail mit Anschreiben, Lebenslauf, Zeugnissen sowie Angabe
deiner Gehaltsvorstellung an redaktion@syltfunk.de

WHATSAPP 0170 71 986 30 - MEHR UNTER
WWW.SYLTFUNK.DE

TIPPS & TERMINE

MITTWOCH | 30. MAI

9 Uhr Wenningstedt, Nordic Walking mit Elke Schmidt, Treff: Pastorat am Dorfteich
9.15 Uhr List, Wattführung im Weltnaturerbe, Treff: Erlebniszentrum Naturgewalten, Info: Telefon 836190
10 Uhr Wenningstedt, Piratenwattwanderung, Seeräuber und Piratinnen aufgepasst, Treff: Bushaltestelle Vogelkoje, Info: Telefon 8358524
10 Uhr List, Sightseeing Run - laufend List erkunden, Treff: Kurverwaltung, Landwehrdeich 1, Info: Telefon 95200
10 Uhr Westerland, Wikinger in der Villa Kunterbunt, Anmeldung unter Telefon 998275
11 Uhr Kampen, Dorfführung mit Kapitän Falk Eitner, unterwegs mit Gästen - Kampen für Individualisten, Treff: Kaamp-Hüs, Info: Telefon 0177/5020460
11 Uhr Kampen, Geologische Wanderung zwischen Wellen und Watt, Treff: Am Findling, Parkplatz Sturmhaube
11.15 Uhr Morsum, Das Morsum Kliff im Wandel der Na-

11 Uhr Hörnum, Führung durch die Dünen und Salzweiden, Treff: Bushalt Hörnum-Nord, Info: Telefon 881093
11.15 Uhr Morsum, Das Morsum Kliff im Wandel der Naturgewalten, Treff: Parkplatz Nösse, Info: Telefon 8358524
11.30 Uhr Westerland, E-Bike-Tour, 45 km, »Nord-Nord-List«, Treff: Sport-Infocenter neben der Sylter-Welle, Info: Telefon 9980
14 Uhr List, Exklusive Führung zum Fuß der Wanderdüne, Treff: wird bei Kartenkauf bekannt gegeben, Anmeldung und Info: Telefon 95200
20 Uhr Westerland, Westländer Gespräche, Haut und Umwelt, obere Promenade, Raum Nordsee

SONNABEND | 2. JUNI

10 Uhr Westerland, Ortsführung, »Einst und heute«, Treff: Alte Post, Stephanstraße 6, Info: Telefon 8358520
10 Uhr Keitum, Wattwanderung im Nationalpark Wattenmeer, Treff: Schöpfwerk, Info: Telefon 8358524

Do 26. Juli • 19.00 Uhr
ANASTACIA
THE
EVOLUTION
TOUR 2018



WWW.SYLT.ROCKS - DÜNENPARK LIST AUF SYLT / EHEM. MVS GELÄNDE

turgewalten, Treff: Parkplatz Nösse, Info: Telefon 8358524
11.30 Uhr Westerland, Trekking-Rad-Tour, 3,5 km, »Friedensdörfer und Meer«, Treff: Sport-Infocenter neben der Sylter Welle, Info: Telefon 9980
15 Uhr Keitum, Seevogelführung im Weltnaturerbe, Treff: Schöpfwerk, Info: Telefon 8358524
20.15 Uhr Wenningstedt, Sylt oder Solo, Der neue Syltroman der Bestsellerautorin Claudia Thesenfitz, Haus am Kliff
21 Uhr Keitum, Mittwochsconcert in der St.-Severin-Kirche
21 Uhr Wenningstedt, Hugo Kensdale, Grill and Chill, ismeer

10 Uhr Hörnum, Sylt-Markt, Hafen, bis 17 Uhr
14 Uhr Wenningstedt, Kräuter- und Wildfrüchtekurs & Naturmeditation Sylt, Friesenkapelle am Dorfteich
15 Uhr Rantum, Strandwanderung am Walschutzgebiet, Treff: Bushaltestelle Nord
16 Uhr Hörnum, Vogelkundliche Führung, Treff: Bushalt Hörnum-Nord, Info: Telefon 881093
17 Uhr Hörnum, Wie Sand am Meer - Strandwanderung, Treff: Arche Wattenmeer, Rantumer Straße 33, Info: Telefon 881093
17 Uhr Morsum, Seevogelführung im Weltnaturerbe, Treff: Liger Wal, Info: Telefon 8358524
19 Uhr Hörnum bei Nacht, Treff: Arche Wattenmeer, Info: Telefon 881093

DONNERSTAG | 31. MAI

9 Uhr Keitum, Wattwanderung im Nationalpark Wattenmeer, Treff: Schöpfwerk, Info: Telefon 8358524
9.30 Uhr Morsum, Kinderwattwanderung im Nationalpark Wattenmeer, Treff: Parkplatz am Ende Dik Wai, Info: Telefon 8358524
9.30 Uhr List, Austern auf Sylt, Austernwanderung, Treff: Erlebniszentrum Naturgewalten, Info: Telefon 836190
10 Uhr Braderup, Schmiedekurs-Workshop für Kinder und Jugendliche mit Matthias Poppek, Biolandhof, M.-T.-Buchholz-Stich 6, Info und Anmeldung: Telefon 0172/4046967
10 Uhr Kampen, Wattwanderung mit Jan Krüger, Treff: Vogelkoje, Anmeldung und Info: Telefon 8358524
10 Uhr Westerland, Auf Entdeckungstour mit uns, Villa Kunterbunt, Anmeldung unter Telefon 998275
10 Uhr Westerland, Hausfrauenflohmarkt, Rathausplatz
10.30 Uhr Keitum, »Das Kapitänsdorf erwandern«, Treff: Touristinformatio, Gurtstg 23, Info: Telefon 8358524
10.30 Uhr Wenningstedt, Nationalparkführung im Weltnaturerbe Wattenmeer mit Werner Mansen, Treff: Bushaltestelle Vogelkoje, Anmeldung und Info: Telefon 8358524
14 Uhr Morsum, Das Morsum Kliff im Wandel der Naturgewalten, Treff: Parkplatz Nösse, Info: Telefon 8358524
14 Uhr Braderup, Holzworkshop & Wippschneisen für Kinder und Jugendliche mit Matthias Poppek, Biolandhof, M.-T.-Buchholz-Stich 6, Info und Anmeldung: Telefon 0172/4046967
14 Uhr Rantum, Führung auf dem Rantumdam. Wir beobachten Vögel, Treff: Schleuse am Rantumbecken, Info: Telefon 0152/05925928
15 Uhr Keitum, Historisch-philosophische Führung entlang des Kliffs mit Corinna Hübener, Treff: Friesen-Saal
19.30 Uhr Westerland, SUP-Workout, Sylter Welle
19.30 Uhr Rantum, Orgel und Wort in der St.-Peter-Kirche
20 Uhr Westerland, Wer kommt, der kommt - Kabarett 4.0 mit WDR-Moderator Stefan Verhasselt, Alter Kursaal

SONNTAG | 3. JUNI

9 Uhr Hörnum, Wattführung, Treff: Bushalt Hörnum-Nord, Info: Telefon 881093
10 Uhr Hörnum, Sylt-Markt, Hafen, bis 17 Uhr
10.30 Uhr Morsum, Wattwanderung im Nationalpark Wattenmeer, Treff: Parkplatz am Ende Dik Wai, Info: Telefon 8358524
10.30 Uhr Kampen, Wattwanderung mit Werner Mansen, Treff: Vogelkoje, Anmeldung und Info: Telefon 8358524
11 Uhr List, Wattenmeer erleben, Treff: Erlebniszentrum Naturgewalten, Info: Telefon 836190
19.30 Uhr Westerland, Jesus, Oumran, Google & die weltberühmten Schriftrollen vom Toten Meer, Multimediale Vortrag mit Alexander Schick, obere Promenade, Raum Nordsee

MONTAG | 4. JUNI

11 Uhr Westerland, Designer Workshop in der Villa Kunterbunt, Anmeldung unter Telefon 998275
11.15 Uhr Morsum, Das Morsum Kliff im Wandel der Naturgewalten, Treff: Parkplatz Nösse, Info: Telefon 8358524
11.30 Uhr Kampen, Familienwattwanderung mit der Naturschutzgemeinschaft e.V. Treff: Bushaltestelle Vogelkoje, Info: Telefon 8358524
11.30 Uhr List, Wattführung im Weltnaturerbe, Treff: Erlebniszentrum Naturgewalten, Info: Telefon 836190
14.30 Uhr Keitum, Sylter Wein Erlebnis tour, inklusive Degustation, Treff: Bushaltestelle St.-Severin-Kirche
15 Uhr Hörnum, Geologische Wanderung um die Odde, Treff: Tourismus-Service
20 Uhr Wenningstedt, Jo Bohnasack, Boogie in the Church Friesenkapelle am Dorfteich
20 Uhr Westerland, Positiv denken, positiv handeln, Vortrag, obere Promenade, Raum Nordsee

DIENSTAG | 5. JUNI

10 Uhr Wenningstedt, Flohmarkt, Wiese am Minigolfplatz
10 Uhr Westerland, Bewegungsspieltag in der Villa Kunterbunt, Anmeldung unter Telefon 998275

Di 31. Juli • 19.30 Uhr

KARSTEN JAHNKE KONZERTDIREKTION PRÄSENTIERT
MAX GIESINGER
ROULETTE OPEN AIR 2018



WWW.SYLT.ROCKS - DÜNENPARK LIST AUF SYLT / EHEM. MVS GELÄNDE

19.30 Uhr Rantum, Beckmann-Griess - Rantum lacht! Was soll die Terz ...? - Kabarettkonzert, Kursaal, Touristinfo, Strandweg 7
19.30 Uhr Wenningstedt, Michaela Christl, Starke Frauen, Haus am Kliff

10.30 Uhr Keitum, »Das Kapitänsdorf erwandern«, Treff: Touristinformatio, Gurtstg 23, Info: Telefon 8358524

FREITAG | 1. JUNI

9 Uhr Hörnum, Wanderung um Sylts stürmische Südspitze, Versinkt Sylt wirklich? Eine ganz besondere Führung um die Südspitze der Insel, Treff: Ausstellung »Arche Wattenmeer« der Schutzstation Wattenmeer, Info: Telefon 881093
9 Uhr Hörnum, Wattführung, Treff: Bushalt Hörnum-Nord, Info: Telefon 881093
9.30 Uhr Hörnum, Dem Wattwurm auf der Spur, Watterlebnis für Kinder, Treff: Arche Wattenmeer, Rantumer Straße 33, Info: Telefon 881093
9.30 Uhr Rantum, Abenteuer Wattenmeer - die »Small Five«, Treff: wird bei Kartenkauf bekannt gegeben, Info: Telefon 8358524
9.30 Uhr Hörnum, Bauch, Beine, Po, Tourismus-Service
10 Uhr Wenningstedt, Watrandführung für Kinder und Familien, Treff: Vogelkoje, Anmeldung und Info: Telefon 8358524
10 Uhr Westerland, Die Sylter und das Meer, Alte Post, Stephanstraße 6
10 Uhr Keitum, Kinderwattwanderung im Nationalpark Wattenmeer, Treff: Schöpfwerk, Info: Telefon 8358524
10 Uhr List, Wattführung im Weltnaturerbe, Treff: Erlebniszentrum Naturgewalten, Info: Telefon 836190
10 Uhr List, Forschung für jedermann, Erlebniszentrum Naturgewalten, Info: Telefon 836190
10 Uhr Westerland, Basteltag in der Villa Kunterbunt, Anmeldung unter Telefon 998275

11 Uhr List, Einsamer Gottesacker in den Dünen, Führung mit Silke von Bremen, Landwehrdeich, Eingang Kurverwaltung
11 Uhr Kampen, Jeder Kunstspazier-»Gang« macht schlank (und schlau!), ein idyllischer Spaziergang der besonderen Art unter der Führung des Kampener Künstlers Thomas Landt, Treff: Kaamp-Hüs, Info: Telefon 46980
11 Uhr List, Dünenwanderung, Treff: Landwehrdeich 1, Info: Telefon 83619
11 Uhr Morsum, Geologische Wanderung am Nationalen Geotop Morsum Kliff, Treff: Parkplatz Nösse
12 Uhr Wenningstedt, Nationalparkführung im Weltnaturerbe Wattenmeer mit Werner Mansen, Treff: Bushaltestelle Vogelkoje, Anmeldung und Info: Telefon 8358524
14 Uhr Morsum, Das Morsum Kliff im Wandel der Naturgewalten, Treff: Parkplatz Nösse, Info: Telefon 8358524
14 Uhr Hörnum, Vogelkundliche Führung, Treff: Bushalt Hörnum-Nord, Info: Telefon 881093
15 Uhr Keitum, Historisch-philosophische Führung entlang des Kliffs in Keitum mit Corinna Hübener, Treff: Friesen-Saal
17 Uhr Wenningstedt, Schnuppergolf im Marine-Golf-Club
19 Uhr Rantum, Sylter Shanty Chor, Kursaal, Touristinfo, Strandweg 7
19.30 Uhr Westerland, Rausfahren - wenn andere reinkommen - Filmvortrag der DGZRS, obere Promenade, Raum Nordsee
20.15 Uhr Wenningstedt, Red-heads & the King, Rüm Hart, Klaar Kining, Haus am Kliff
20.15 Uhr List, Konzert in der St.-Jürgen-Kirche

Alle Angaben ohne Gewähr

DANCE CLASSICS - CLUB CLASSICS - CHART HITS

Classic Club

DER DANCE CLUB IN WESTERLAND

TANZEN
FEIERN
FLIRTEN

JEDEN
FREITAG + SAMSTAG
AB 21 UHR

Westerland / Sylt - Strandstraße 3-5
gegenüber Hotel Stadt Hamburg
www.classic-club-sylt.de Telefon 04651 - 99 58 943

Ausgehen & Genießen

Mittagstisch

von 12.00 bis 17.00 Uhr

Kalbsleber, gegrillt mit Zwiebeln, Apfelspalten und Kartoffelpüree	10,50	Frische Bandnudeln mit Putenbruststreifen in Champignonsahnesauce	10,50
Jägerschnitzel mit Champignon-Rahmsauce, dazu Pommes frites	9,50	Kleiner Sylter Pannfisch gebratene Fischfiletstücke in Senfsauce, dazu Bratkartoffeln	10,50
Schweinerückensteak mit Champignons, Zwiebeln und Pommes frites	10,50	Fischplatte Seelachs- und Rotbarschfilet , dazu Salzkartoffeln und Spinat	10,50
Pjieskavica saftiges Hacksteak, mit Fetakäse gefüllt, mit Djuvecreis und Pommes frites	9,50	Balkanteller 2 Čevapčići, 2 Koteletts und Speck, dazu Djuvecreis und Pommes frites	10,50
Seelachsfilet mit Salzkartoffeln und Spinat	9,50	Hähnchenbrustfilet mit Kräuterbutter, dazu Backkartoffel mit Sour-Cream	10,50

Zu jedem dieser Gerichte servieren wir Ihnen einen kleinen gemischten Salat mit unserem Hausdressing.

Unsere Küche hat noch mehr zu bieten.

Durchgehend von 12.00 bis 22.00 Uhr geöffnet

RESTAURANT
DALMATIEN
Wir freuen uns auf Ihren Besuch

Paulstraße 12 · 25980 Sylt/Westerland
Telefon 0 46 51 / 8 89 28 38 · www.dalmatien-sylt.de

... der Treffpunkt in Westerland

Bier-Brunnen

Wilhelmine

Bei uns im Ausschank

König Pilsener **Frankenheim Alt**
Der feine Unterschied.

Wir freuen uns auf Euren Besuch
Brigitte, Helga, Bella und Ulli

Wilhelmstraße 5 · Sylt/Westerland
Telefon 04651 / 26 000

Restaurant

Aldente

Strandgut

Am Wenningstedter Campingplatz
Osetal · 25996 Wenningstedt-Braderup
info@sylt-aldente.de · www.sylt-aldente.de

Täglich von 14 bis 22 Uhr geöffnet
Tischreservierung: Telefon 93 66 36

NICHT NUR FÜR
HOTELGÄSTE

HARDY'S

BAR & RESTAURANT

NEU: Coole Cocktails & Snacks in HARDY'S BAR
täglich ab 16 Uhr bis spät in die Nacht

„Casual Fine Dining“ im neu designten RESTAURANT
täglich ab 18 Uhr (Küche bis 22 Uhr)

und natürlich unser beliebtes BISTRO mit Sonnenterrasse
täglich ab 11 Uhr (Küche von 12 bis 23 Uhr)

HOTEL STADT HAMBURG · Strandstraße 2 in Westerland
Kostenloses Parken in der Hotelgarage (Norderstraße 1)

Lucky's -
Grill & Chill

Guten
Appetit!

Westerland. Lange mussten Bowlings-Fans warten, doch seit einigen Wochen erstrahlt das Lucky's Restaurant und Bowling im neuem Glanz und unter neuer Führung. Die Gastronomen Erdal Demirci und Dennis Paselk starten mit einem tollen Konzept in die Sommer-Saison auf Sylt. Innovativ, frisch und jünger und unter dem Motto »Eat - Play - Bowl« ist das Team täglich für seine Gäste da. Und da das Wetter einfach traumhaft ist und das Lucky's mit einer tollen Terrasse punkten kann, gibt es ab sofort jeden Sonnabend ab 17 Uhr BBQ und ab 21 Uhr Diskobowling mit DJ. Die Küche setzt auch frische und regionale Komponenten bei Pizza, Burger, Pasta und Salaten, kombiniert mit den leckeren Gerichten beim BBQ. Die Sportsbar lädt alle Sportfans zum gemütlichen Verweilen ein. Auch werden alle WM-Spiele im Lucky's übertragen. Dazu gibt es einen besonderen Clou für alle Fußball-Fans: Für jedes Spiel, das Deutschland gewinnt und somit eine Runde weiterkommt, spendiert die Biermarke Astra pro Person eine Flasche Freibier. Da macht das Anfeuern des deutschen Teams doch gleich noch mehr Spaß. Das Lucky's bietet aber noch mehr an: Wer eine Location für Kindergeburtstage, Firmenfeiern bis 150 Personen, Weihnachtsfeiern oder Jungesellenabschiede sucht, ist im Lucky's genau richtig - das Team um Erdal Demirci und Dennis Paselk machen Party-Träume wahr. Restaurant, Bar, Lounge, Catering, Bowling und vieles mehr gibt es im Industrieweg 10 in Westerland. Ein Besuch lohnt sich zu jeder Zeit und Spaß ist garantiert.



TAVERNA **RHODOS** Ihr Grieche auf Sylt

GRIECHISCHE SPEZIALITÄTEN

Mittagstisch von 12 - 15 Uhr

MUSAKA Griechischer Auflauf, Spezialität vom zarten Rindfleisch, mit angebratenen Kartoffeln, Tomaten, Zucchini, Auberginen, geriebenem Hirtenkäse und Béchamelsauce	9,90 €	PUTENSTEAK mit Pfeffersauce und Bratkartoffeln	9,50 €
KALBSLEBER mit Bratkartoffeln, gebr. Zwiebeln, Apfelingeln, Tzaziki und Krautsalat	9,90 €	LAMMKOTELETTS mit Pommes, Krautsalat und Tzaziki	10,50 €
ROTBARSCHFILET mit Gemüse, Salzkartoffeln und Tzaziki.	9,80 €	ZARTE LAMMHAXE mit Speckbohnen, Bratkartoffeln und Tzaziki	10,90 €
MIX GRILL-TELLER Schweinesteak, Hacksteak, Gyros, Tzaziki, Pommes und Krautsalat	9,80 €	RUMPSTEAK mit Pfeffersauce und Bratkartoffeln	11,80 €
PIKANTES HACKSTEAK mit Metaxasauce, Pommes, Tzaziki und Krautsalat	9,00 €	FISCH-TELLER Rotbarsch, Seelachs und Calamaris, in der Pfanne gebraten, mit Bratkartoffeln	9,50 €
BIFTEKI Hacksteak, gefüllt mit Hirtenkäse, Djuvecreis und Tzaziki	9,50 €	SEELACHS-FILET vom Grill, mit Salzkartoffeln, Eisbergsalat und Tzaziki	9,80 €

Unsere Küche bietet Ihnen noch viel mehr! Wir freuen uns auf Ihren Besuch!

ÖFFNUNGSZEITEN:
12 BIS 15 UHR · 17 BIS 23 UHR

SYLT / WESTERLAND · IM KURZENTRUM
ANDREAS-DIRKS-STRASSE 3 · TEL. 2 58 39

KOMPASS

CAFE · BAR · RESTAURANT

Unsere Mittagstisch-Highlights

- Pizza-Variationen - Brathering mit Bratkartoffeln
- Sylter Currywurst mit Pommes
- Matjes mit Bratkartoffeln
- Sauerfleisch mit Bratkartoffeln

Täglich von 12 bis 17 Uhr - Jedes Gericht

€ 7,90

Cocktail Happy Hour

Täglich von 16 bis 23 Uhr - Jeder Cocktail

€ 6,90

Pott Kaffee und ein Stück Kuchen

Leckere Waffel-Variationen

€ 4,90

SPORT LIVE auf mehreren Großleinwänden

sky

Friedrichstraße 40 · 25980 Sylt/Westerland
Telefon 04651 - 446 41 00
www.fb.com/kompass.westerland

Reinschauen + loslöffeln!

SYLTER EISZAUBER

»DIE COOLSTE EISDIELE«

EINZIGARTIG: FROZEN YOGURT + LECKERE SYLTER WAFFELN
(Jetzt auch aus Dinkelmehl + laktosefrei)

Auch alle unsere Kaffee-Sorten erhalten Sie auf Wunsch laktosefrei, vegan und mit Mandelmilch. Dazu schmeckt heißer Apfelstrudel oder Milchreis, je nach Geschmack warm oder kalt. Köstlich!

ICERY - JUST CRAZY · Friedrichstraße 42
25980 Sylt / Westerland · icery-sylt.de

Mango Erdbeer Schoko

Einfach lecker!

Auktions- und Handelsgesellschaft

Westerland mbH
Boysenstraße 9 · 25980 Sylt / Westerland
Telefon 04651 / 6205 · www.sylterauktionen.de

Soeben eingetroffen:

- Rolex • Breitling • IWC
- Cartier • Omega • Jaeger Le Coultre

Gold-Ankauf

HAUS + GARTEN

Bruno Blitz Blank: Übernahme Hausreinigungen aller Art, Telefon 04651/877213, Handy 0170/2935431

Appartementservice!!! Wir übernehmen gerne Appartementsreinigung mit Vollservice, Telefon 0175/1953506

Gartenpflege und Hausbetreuung, professionell und zuverlässig in allen Größenordnungen in-selbst, www.sylterimmobilienbetreuung.de

20% 30% 50%
auf Oberbekleidung
Reiterstübchen Sylt

ZUR KRATZMÜHLE 2
25980 SYLT / OT TINNUM
www.reitsport-sylt.de
Telefon 04651/995740

Regionale Produkte
Kaufen wir in der Strandstr. 22 bei EDEKA Rasmussen!



Käse aus der Bioland Käseerei Backenholz

Preiswert & erfolgreich Kleinanzeigen

Schon ab **0,50 €** pro Zeile

Bestell-Coupon

Veröffentlichen Sie in der nächsten Ausgabe folgende

- private Kleinanzeige gewerbliche Kleinanzeige

	privat	gewerblich
1	0,50	1,00
2	1,00	2,00
3	1,50	3,00
4	2,00	4,00
5	2,50	5,00
6	3,00	6,00
7	3,50	7,00

Bitte bei Chiffre-Anzeigen noch zusätzlich eintragen:
Zuschriften erbeten unter Chiffre-Nr. _____ an SYLT life, Kjeistraße 17, 25980 Sylt / Westerland

Nur bei Chiffre-Anzeigen (bitte ankreuzen): Ich hole die Zuschriften ab (+ 2,50 €) Ich bitte um Zusendung (+ 5,- €)

Ich bezahle meine Kleinanzeigen: Bar Durch Abbuchung vom Konto:

Name des Instituts: _____ Konto-Nummer: _____ Bankleitzahl: _____
Name: _____ Straße: _____ Ort: _____
Rubrik: _____ Datum/Unterschrift: _____

Anzeigenschluss
jeweils Montag, 12 Uhr

KFZ

Kaufe Auto, Bus, LKW, Geländewagen (alle Modelle), Bj., Zustand, TÜV egal, Abholung täglich überall, Telefon 04621/9841984

Suche Autos, Pkw, Lkw, mit TÜV oder ohne, Unfall, auch mit Rost, Telefon 0173/6319413

Kleinanzeigen schon ab 0,50 € pro Zeile

Wir kaufen Wohnmobile + Wohnwagen, Telefon 03944-36160, www.wm-aw.de (Fa.)



GESUNDHEIT

Heiler-Haus Sylt für Körper, Geist und Seele
info@heilerhaus.de

Durch Master-Hypnose: Gewichtsreduzierung, Raucherentwöhnung, Tiefenentspannung, Einzel- und Gruppenhypnose, Schmerz, Ängste, Zwänge, Phobien, Kinder-Hypnose, Reinkarnation, Regression, Rückführung, **Heiler-Haus Sylt,** Telefon 04651/33184

Besprechen (Geistheilung) von Warzen, Gürtelrosen und mehr, Telefon 04651/33184
www.heilerinvonsylt.de

Malermester hat noch Termine frei. Telefon/Fax 04332/98885

Malermester hat noch Termine frei. Telefon/Fax 04332/98885

Erfahrene Geomanten entstoren Ihren Lebens-/Arbeitsraum nachhaltig, ohne Möbelrücken oder teure Geräte, unverbindl. Beratung, Telefon 0172/4221195

Kleinanzeigen-Annahme:
Telefon 04651 / 83 53 11
email: anzeigen@sylt-life.de

CLUBS & HOSTESSEN

Süßes, blondes Traumgirl, sehr hübsch, schlank, niveauvoll, diskret, begleitet, besucht, empfängt, verwöhnt, macht süchtig, Telefon 0151/53665407 täglich

Elektro-Installation

electro service sylt ekong-grube gmbh
Zur Kratzmühle 2 · Sylt/Tinum
Telefon 3 32 00

Eine feine Tranta-Massage für Dich. Ich komme zu Dir. Telefon 0163/4425487

Auf Deinen Besuch freuen sich jetzt wieder täglich Lica und Alice ab 12 Uhr, Telefon 04651/299770



SONSTIGES

»Burnout! www.VIP-Hilfe.de«

Ab sofort sind wir 24 Stunden für Sie da. Besuchen Sie uns im Internet unter: www.schuhgarten.eu, www.monostores.de. Wir freuen uns auf Sie.

Das Künstler Café bietet jetzt auch Außer-Haus-Service an Täglich inselweit von 17.30 Uhr bis 22.30 Uhr
Telefon 04651 / 95 75 000

www.insel-sylt-urlaub.de, Vermieterportal für Sylt, Infos unter 04651/886167

Besuchen Sie uns im Internet unter: www.schuhgarten.eu, www.monostores.eu. Wir freuen uns auf Sie.

REITSPORTBEDARF & FREIZEITBEKLEIDUNG
Zur Kratzmühle 2
25980 Sylt / Tinnum
Telefon 99 57 40

www.sylt-ferienwohnungen-urlaub.de - Jetzt günstig Ihr Ferienobjekt auf Sylt anbieten: preiswert, kostenloser Last-Minute-Bereich, schöne Bildpräsentation und vieles mehr! Jetzt gut gerüstet sein. Über 300 Ferienobjekte sind schon bei uns dabei. **Wir freuen uns auf Ihre Anmeldung!**

TV und Hifi

electro service sylt ekong-grube gmbh
Zur Kratzmühle 2 · Sylt/Tinum
Telefon 3 32 00

www.insel-sylt-urlaub.de, Vermieterportal für Sylt, Infos unter 04651/886167

Schöne Stunden auf Sylt mit Sonja und Janett täglich ab 12 Uhr, Telefon 04651/299770



50% auf Schuhe & Bekleidung
BLP Sylt Surf
ZUR KRATZMÜHLE 2
25980 SYLT / OT TINNUM
www.blp-sylt.com
Telefon 04651/33200

50% auf Schuhe & Bekleidung

BLP Sylt Surf
ZUR KRATZMÜHLE 2
25980 SYLT / OT TINNUM
www.blp-sylt.com
Telefon 04651/33200

<http://www.sylt-blog.info>

Persönliche Geschenkideen!
Telefon 0761/54821 oder www.historia.net

Auf Sylt verwöhnen Dich Lisa und Lady. Auch diskrete Hotel- und Hausbesuche. Ruf uns an, Telefon 04651/299770

RENOVIERUNG AUF SYLT?

Maurer- & Malerarbeiten, Trockenbau, Fliesen, Garten etc.
ALEXA GmbH
☎ 0151 - 2014 8094

Besuchen Sie uns im Internet www.sylt-life.de

Einbruch-, Brand- und Wasser-Meldeanlagen
ESS electro service sylt ekong-grube gmbh
Zur Kratzmühle 2 · Sylt/Tinum
Telefon 3 32 00

Einem Teil unserer heutigen Ausgabe liegt ein Prospekt folgender Firma bei:
Künstler Café

GOLD- + SILBER-ANKAUF
Altgold · Zahngold · Schmuck · Nachlässe
Juwelier Horn
Strandstr. 11 · Westerland · 04651/929479

IMPRESSUM

SYLT life
Herausgeber:
Creativ Consult Team GmbH
Kjeistraße 17b
25980 Sylt / Westerland
Redaktion:
Anke Reinhardt
Anzeigenleitung:
Christian Sonntag
Grafik:
Jörg Rapp
Vertrieb:
Erscheint wöchentlich mittwochs. Kostenlose Verteilung an Haushalte und Betriebe auf der Insel Sylt
Auflage:
Je nach Saison 20.000 bis 24.000 Exemplare
Druck:
Boyens MediaPRINT GmbH & Co. KG
Wulf-Isebrand-Platz 1-3
25746 Heide
Beilagenanlieferung:
Boyens MediaPRINT GmbH & Co. KG
Industriestraße 2
25795 Weddingstedt
Preise:
Anzeigenpreisliste 1/2018
Anschrift:
SYLT life
Kjeistraße 17b
25980 Sylt / Westerland
Telefon 0 46 51 / 83 53 11
Fax 0 46 51 / 835 60 50
E-Mail: anzeigen@sylt-life.de
E-Mail: redaktion@sylt-life.de
Für unverlangt eingesandte Fotos und Manuskripte keine Gewähr. Bei Leserzuschriften behalten wir uns das Recht der Kürzung vor. Abdrucke und Vervielfältigungen aller Art von redaktionellen Beiträgen bzw. Anzeigen nur mit ausdrücklicher Genehmigung durch den Verlag.

Herzlich willkommen zum SYLT-MARKT
• ANTIK • TRÖDEL
• SCHÖNE KÜNSTE
Sa., 2. 6., und So., 3. 6.
Für Interessierte und Sammler
Hörnnum - Hafen
10 bis 17 Uhr
KOMM UND KIEK!

Partyservice
SPANFERKEL
tellerfertig zubereitet
Lieferung frei Haus
Qualität vom
Gänsehof
Mittwochs und samstags auf dem Westwesterländer Wochenmarkt
Keitum, Koogstraße 2, Tel. 3 14 54

FLOHMARKT

Flohmarkt in Wenningstedt, jeden Dienstag, ab 10 Uhr, neben dem Minigolfplatz im Mittelweg

Das Künstler Café bietet jetzt auch Außer-Haus-Service an Täglich inselweit von 17.30 Uhr bis 22.30 Uhr
Telefon 04651 / 95 75 000

Für die Zustellung unserer Wochenzeitung suchen wir weitere zuverlässige
MITARBEITER
in List
SYLT
Kjeistraße 17
Sylt / Westerland
Tel. 04651 / 83 53 11

Scan me up
APPARTEMENTVERMIETUNG
IBF
Hauptstraße 11 · 25996 Wenningstedt
Telefon 04651 / 984 20
www.ibf-sylt.de

ELEKTROTECHNIK
Wormen
Kundendienst
Elektroinstallation
Elektrogeräte
Ingewai 3C · 25980 Sylt/Tinum
Telefon 04651/3 25 25
www.warmen.de

FRISEURE
Dirk Dreves Frisuren
Kjeistraße 17 · 25980 Sylt/Westerland
Telefon 04651/51 70 · www.sylt-friseur.de

SYLTBEKLEIDUNG
come
by U.S. WAREHOUSE GERMANY
Andreas-Dirks-Straße 14 · Sylt/Westerland
Rantumer Straße 11 · Hörnum
www.come-in-sylt.com
Wir beraten Sie gerne:
Telefon 04651 / 83 53 11

SPIELHALLE
am Bahnhof
auf 500 qm die
RIESENAUSWAHL

- Pool-Billard
- Snooker
- Dart
- Flipper
- 24 Geldspielautomaten
- Autorennen
- Touch Screen

Pool-Billard: vormittags 3,- €/Std.
Kirchenweg 1 · Sylt/Westerland
0 46 51 / 2 40 05

Strandkörbe **MADE IN GERMANY**

Er gilt als typisch deutsch, feierte beim Abschlussfoto des G8-Gipfels in Heiligendamm sein viel beachtetes 125-jähriges Jubiläum und hat längst seinen Weg in Länder ohne Küstenstreifen gefunden: der Strandkorb.

Buxtehude, zehn Kilometer südlich von Hamburgs Stadtgrenze gelegen, ist die Hochburg der deutschen Strandkorbproduktion. Hier begann 2005 die Erfolgsgeschichte der Strandkorb-Manufaktur Buxtehude, bekannt als „Die Strandkorbprofis“.

Am Strand landen davon allerdings die wenigsten. „95 Prozent unserer Kunden sind Privathaushalte, die sich mit unserem Produkt ein Stück Urlaub auf den heimischen Balkon oder in den eigenen Garten holen. Die restliche Produktion geht an Hotels, Wellnessanlagen und an die Industrie, welche die Strandkörbe z.B. für Werbemaßnahmen einsetzen“, sagt Vertriebsleiter Marius Menne. Kaum ein Sitzmöbel verkörpert wohl stärker eine kuschelige Rückzugsmöglichkeit mit Urlaubsfeeling als der Strandkorb.

diese Hölzer für dauerhaften Einsatz im Freien (auch bei ständigem Salzwasserkontakt) bestens geeignet. Selbstverständlich wird darauf geachtet, dass die Hölzer aus nachhaltigem Anbau mit Zertifikat stammen.

„Die Strandkörbe werden dann von erfahrenen Korbflechtern in sehr aufwendiger Handwerksarbeit komplett durchgeflecht. Das verwendete Polyethylen (PE)-Geflecht ist wasserresistent, lichtecht und auch nach Jahren noch farbecht. Es ist außerdem pflegeleicht und robust gegen äußere Einflüsse jeder Art“, beschreibt Nils Gosebeck den hauseigenen Qualitätsanspruch.

Bei der Auswahl der Stoffe legen die Strandkorbprofis besonders viel Wert auf Umwelt- und Hautfreundlichkeit. Es kommen keine Stoffe in die Strandkörbe, die nicht nach Öko-Tex® Standard 100 schadstoffgeprüft sind. „In dieser Hinsicht haben sich trockengesponnene, fasergefärbte Stoffe aus 100% Polyacryl/Dralon® bewährt, die gleichzeitig anschmiegsam, lichtecht, wasser- und schmutzabweisend sind“, sagt Christina Samel, die das Stoffdesign verantwortet.

Über 100 verschiedene Stoffe stehen dem Kunden zur Auswahl. Die Muster sind vielseitig – ob zart gestreift, großkariert, Blockstreifen oder mit maritimen Motiven, für jeden Geschmack ist etwas dabei. Und wer hier nicht fündig wird, darf sich Sonderwünsche erfüllen lassen, so wie zum Beispiel Coca Cola, Sinalco, Fürst Bismarck oder der Beiersdorf-Konzern, die sich Strandkörbe ihrem Corporate Design entsprechend gestalten ließen.

Helene Fischer, Rolf Zuckowski und Mickie Krause gehören zum Kundenkreis, wie auch Uli Hoeneß, Dieter Bohlen, Uwe Seeler und Franz Beckenbauer. „Aber jeder Kunde ist gleich wichtig und bekommt höchste Qualität zum erstklassigen Preis-Leistungs-Verhältnis geboten“, betont Kay Gosebeck die Firmenphilosophie des Unternehmens.

Insgesamt basiert der Erfolg der Strandkorbprofis auf der konsequenten Qualität aller verwendeten Materialien, einem hochmotivierten Team und einem konkurrenzlosen Service. Edle Hölzer, hochglanzpolierte Edelstahlbeschläge, elegante Flechtungen, beste Stoffe und das alles mit 5 Jahren Garantie – das ist einmalig und sichert Kundenzufriedenheit, die sich in fast ausnahmslos positiven Kundenbewertungen zeigt.



In reiner Handwerksarbeit werden am neuen Standort Buxtehude-Ovelgönne Spitzenprodukte für höchste Ansprüche gefertigt. Zirka 1.500 Strandkörbe stehen ständig zur Auslieferung und Abholung parat, deutschlandweit ist es die größte Strandkorbausstellung.

In der Geschäftsleitung wacht Familie Gosebeck gemeinsam mit Vertriebsleiter Marius Menne darüber, dass jeder Strandkorb den hohen eigenen Anforderungen genügt.

Während Vater Kay Gosebeck hauptsächlich den Einkauf koordiniert, leitet Mutter Gabriele das Büro. Der ältere Sohn Nils hat vor einigen Jahren die Geschäftsführung übernommen – früh übt sich im Hause Gosebeck. Auch sein Bruder Torben ist bereits ins Unternehmen eingestiegen und arbeitet im Vertrieb. Das Familienunternehmen beschäftigt 40 Mitarbeiter und hat sich mittlerweile an die Marktspitze gearbeitet. Mehrere tausend Strandkörbe verlassen jährlich das Zentrallager.

Einst Ende des 19. Jahrhunderts vor allem für Strandurlauber als Schutz vor Sonne und Sandflug, Wind und Regen konzipiert, ist er mittlerweile ein Prestigeprodukt im Freizeitbereich. Was 1882 als Einsitzer startete, bietet heute in der Regel zwei Erwachsenen Platz. Je nachdem, ob Halb- oder Volllieger, dienen die Strandkörbe nicht nur als Sitz-, sondern auch als Liegegelegenheit. Zeitgemäße Ergänzungen wie die Handytasche und Notebooktische erweitern den Komfort über die klassische Fußablage hinaus.

Wertarbeit bis ins Detail

Die Strandkorbprofis verwenden nur hochwertige und langlebige Harthölzer wie Mahagoni und Teak. Aufgrund der hohen Witterungsbeständigkeit sind



www.strandkorbprofi.de

☎ 0 41 61 - 59 66 80

Strandkorb-Manufaktur Buxtehude

Die Strandkorbprofis GmbH • Carl-Zeiss-Straße 6 • 21614 Buxtehude
Telefon: 0 41 61 - 59 66 80 • Telefax: 0 41 61 - 59 66 810 • E-Mail: info@strandkorbprofi.de

Montag bis Freitag 9:00 - 18:00 Uhr
Samstag 10:00 - 15:00 Uhr
Sonntag 13:00 - 17:00 Uhr Schautag (keine Beratung & kein Verkauf)



Reinhold Riel

IMMOBILIEN



Neubau-Hausteile in Südlage

- Tinum
- Grundstücksgröße ca. 750 m²
- alter Baumbestand
- Gesamtflächen zwischen ca. 69 m² bis ca. 74 m²
- 3-4 Zimmer, Duschbad/WC, Gäste-WC
- Südterrassen mit Garten
- MwSt.-Ausweis bei Vermietung möglich
- Baujahr 2018/2019
- EENV: in Vorbereitung

Kaufpreise ab € 670.000,--



Schöne Haushälfte in Südwestlage

- Westerland
- Erstbezug (BJ 2017)
- Gesamtfläche ca. 122 m², Ferienvermietung/Nutzung erlaubt
- 4 Zimmer, Duschbad und Gäste-WC, offene Küche
- Pkw-Stellplatz, Südterrasse mit Garten
- zentrumsnah in Alt-Westerland gelegen
- provisionsfreier Erwerb für den Käufer
- MwSt.-Ausweis möglich
- EENV: Bedarfsausweis; 54,1 kWh/(m²a); Erdgas mit Solarunterstützung; BJ 2016

Kaufpreis € 1.095.000,--



1-Zimmer-Wohnung in Innenstadtlage

- Westerland
- Gesamtfläche ca. 30,17 m²
- 1. OG mit Westbalkon
- Wohn-/Schlafzimmer mit neuer Küche, Flur, Duschbad/WC
- Kellerabstellraum
- eingeführte Feriengastvermietung
- guter Gesamtzustand
- EENV: Verbrauchsausweis; 225 kWh/(m²a); Gasheizung; WW enthalten; BJ 2008

Kaufpreis € 259.000,--

Immobilien - eine sichere Investition.



Sonnige Haushälften

- Westerland
- Gesamtfläche je Hälfte ca. 133 m²
- schönes Grundstück in Südlage mit Südterrasse
- hochw. Ausstattungskriterien, gr. Fensterelemente, gute Raumaufteilung
- 4 Zi., 2 Bäder, off. Küche + Gäste-WC
- komplett und hochwertig möbliert
- nur wenige Meter zum Strand und vis-à-vis des Südwäldchens
- EENV: Bedarfsausweis; 75 kWh/(m²a); Erdgas mit Solarunterstützung; WW enthalten; BJ 2015

Kaufpreise ab € 898.000,--



1-Zi.-Whg. mit Westbalkon

- Westerland
- Gesamtfläche ca. 36,15 m²
- Wohn-/Schlafzimmer mit Küchenpantry, Duschbad/WC, Flur
- ruhige Innenstadtlage
- Außenstellplatz
- eingeführte Feriengastvermietung
- EENV: Verbrauchsausweis; 163,3 kWh/(m²a); Ölheizung; WW nicht enthalten; BJ 2005

Kaufpreis € 240.000,--



2-Zi.-Whg. in Innenstadtlage

- Westerland
- Gesamtfläche ca. 42,39 m² zzgl. Kellerraum
- 2. OG mit großem Ostbalkon
- Wohnzimmer, Schlafzimmer, Duschbad, kleiner Dielenbereich
- Pkw-Stellplatz + Kellerraum
- guter Gesamtzustand
- eingeführte Vermietung
- EENV: Verbrauchsausweis; 163,3 kWh/(m²a); Ölheizung; WW nicht enthalten; BJ 2005

Kaufpreis € 375.000,--



Neubauobjekt mit 3 Wohneinheiten

- Westerland-Nord
- hochw. 2- und 3-Zimmer-Ferienwohnungen
- ca. 57,06 bis 72,7 m², Südterrasse oder Südbalkon
- strandnahe Lage
- und Haushälfte mit Erstwohnsitzverpflichtung
- ca. 103,19 m² mit großem Gartengrundstück + Garage
- MwSt.-Ausweis bei Ferienwohnungen mgl.
- EENV: in Vorbereitung/in Erstellung

Kaufpreise € 645.000,-- bis € 885.000,--



Endhausteil in Südlage

- Tinum
- Grundstücksgröße ca. 1.091 m²
- ruhige Wohnlage
- Gesamtfläche ca. 110 m²
- sehr gepflegt
- 5 Zimmer, 2 Bäder, separate Küche, Flur
- separater Kellerraum
- 2 Stellplätze
- EENV: in Vorbereitung

Kaufpreis € 725.000,--



Neubau-Haushälften

- Tinum
- 2 großzügige Hälften mit Südgärten
- Gesamtflächen ca. 131 m² bzw. ca. 138 m²
- Gesamtgrundstück ca. 1.500 m²
- 4 Zimmer, 2 Bäder, Gäste-WC, offene Küche
- HW-Raum, moderne Ausstattung
- aufwändige Gartengestaltung
- Sonnenterrasse, Stellplatz
- EENV: Bedarfsausweis; 26,4 kWh/(m²a); Wärmepumpe; Strommix; BJ 2017

Kaufpreise ab € 1.650.000,--



3-Zimmer-Wohnung im Süden

- Westerland
- Gesamtfläche ca. 75,08 m²
- Obergeschoss/Dachgeschoss mit Südbalkon
- Wohnzimmer, Schlafzimmer, 2 Bäder, großer Raum im DG, offene Küche
- großer Kellerabstellraum, Pkw-Stellplatz
- gepflegter Gesamtzustand
- frei ab sofort
- EENV: in Vorbereitung

Kaufpreis € 485.000,--



Haushälfte unter Reet

- Tinum
- Gesamtfläche ca. 127,64 m²
- Gesamtgrundstück ca. 1.056 m²
- 4 Zimmer, 2 Bäder, Gäste-WC, offene Küche
- HW-Raum, moderne Ausstattung
- Erstwohnsitzverpflichtung
- aufwändige Gartengestaltung
- Sonnenterrasse, Stellplatz
- EENV: Bedarfsausweis; 26,4 kWh/(m²a); Wärmepumpe; Strommix; BJ 2017

Kaufpreis € 1.445.000,--

25 JAHRE AP FASHION GROUP SYLT

FRAUENSCHUH



GURTSTIG 34

RALPH LAUREN



WEIDEMANNWEG 1

malo

Loro Piana



GURTSTIG 34



GURTSTIG 17

Fay HOGAN

RALPH LAUREN
KIDS



GURTSTIG 17



WEIDEMANNWEG 1

KEITUM

25 JAHRE
AP FASHION GROUP
SYLT

Loro Piana

malo

AIDA BARNI

AGNONA

HERNO

KEITUM

25 JAHRE
AP FASHION GROUP
SYLT

Loro Piana

RALPH LAUREN

FRAUENSCHUH

Fary

HOGAN

RALPH LAUREN

KIDS

KEITUM

JUWELIER DEAN KETTERIDGE

Schmuck | Uhren | Silber

GROSSE AUSWAHL
AN SCHMUCK

UHREN AUS PRIVATBESITZ

A. Odenwald

Schmuckmanufaktur seit 1882



13 Saphire,
8,20 kt.
in 750er Rotgold

Brillanten-Solitär
bis zu 4,20 kt.,
Rot- / Weißgold



18 kt. Gold,
Peridot und
Rubellit

FANTASTISCHES TAFELSILBER

z. B. Schalen, Kannen, Leuchter,
Tee- und Kaffeeservices in 925er Sterlingsilber



PAAR TIFFANY-SCHALEN
925er Silber, Höhe 11 cm, Ø 23 cm

ROLEX
GMT
MASTER
Peps
Rot/Blau



ROLEX
DAY DATE
Großes Modell,
40 mm,
Everose Gold
Chocolate Dial

PATEK
PHILIPPE
CALATRAVA
Ref: 5196
Platin
von 2015



NEU EINGETROFFEN!
Große Auswahl an
Damen- und Herren-Rolox

Auch Ankauf von Schmuck, Uhren und Silber

Strandstraße 16 · Sylt/Westerland · Telefon 04651 / 20 12 52

Juwelier Dean Ketteridge

Ein Paradies für Schmuckliebhaber

Westerland. Juwelier Dean Ketteridge präsentiert in seinem neuen Geschäft in der Strandstraße 16 ein fantastisches Angebot an erlesenem Schmuck, Uhren mit Seltenheitswert und eine große Aus-

Größen, Schmuck mit Farbsteinen der Firma »Odenwald«, Armbanduhren im Vintage-Bereich der Firmen »Rolex« und »Patrick Philippe« und Silber von »Georg Jensen« und »Tiffany & Co.« so-



Juwelier Dean Ketteridge steht für besten Service und herausragende Qualität bei der großen Auswahl an erlesenem Schmuck, Uhren mit Seltenheitswert und dem kostbaren Silber.

wahl an kostbarem Silber. Auf 100 Quadratmetern und einer großen, das Geschäft umragenden Schaufensterfront, präsentiert der Juwelier Stücke im hochpreisigen Bereich aus verschiedenen Epochen und Neuware – mehr Raum, mehr Auswahl, mehr Flair. Hier gibt es Brillanten in verschiedenen wie aus der Art-déco-Zeit und Jugendstil-Silber. Vesna Arsic und Dean Ketteridge sind Profis und zeigen täglich, wie wichtig ihnen persönlicher Kontakt zu den Kunden und exzellenter Service ist. Das tolle Ambiente der großen Schaufensterfront lässt die Herzen höher schlagen.

21 Jahre auf Sylt

MAVO

Hüte und Mode-Accessoires

EXKLUSIVE HÜTE, MÜTZEN & SCHALS

FÜR DAMEN & HERREN

MAYSER · STETSON · BALKE · SEEBERGER
· FAUSTMANN · VIZIO ·

FRÜHLINGS-ANGEBOTE



DAMEN-
OBERBEKLEIDUNG

FRÜHJAHR-SOMMER-
KOLLEKTIONEN
2018

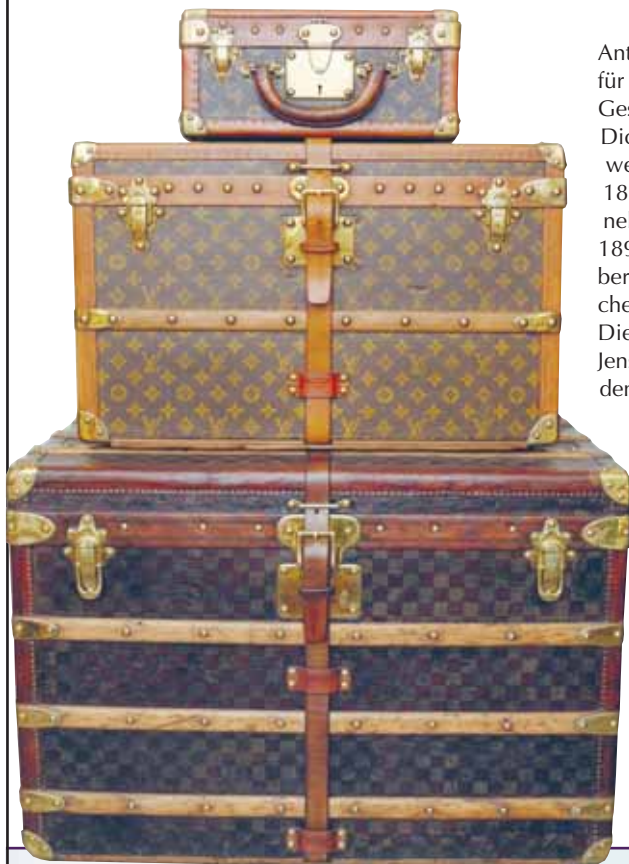
MARGOT VOSSBEIN AM HOTEL ROTH

Andreas-Dirks-Str./Ecke Strandstr. 31, 25980 Sylt/Westerland
Montag - Freitag 11 Uhr - 18 Uhr, Samstag 10 Uhr - 14 Uhr
Fon: 0177 6726989

Filmabend »Inselstöchter«

List. Das Team Naturgewalten präsentiert am Dienstag, den 5. Juni, um 18.15 Uhr, den Dokumentarfilm »Inselstöchter« von Annette Ortlieb. Zum Inhalt: Zwischen 1905 und 1930 lebten drei Mädchen auf der Insel Sylt. Ein Film über Haarschleifen wie Propeller und Spaziergänge im Walfischmaul, über den Mut und die Abenteuer dreier Kindheiten, die vom Leben mit dem Meer und dem Tod geprägt sind.

Raritäten und Klassiker: Georg-Jensen-Silber und Louis-Vuitton-Koffer

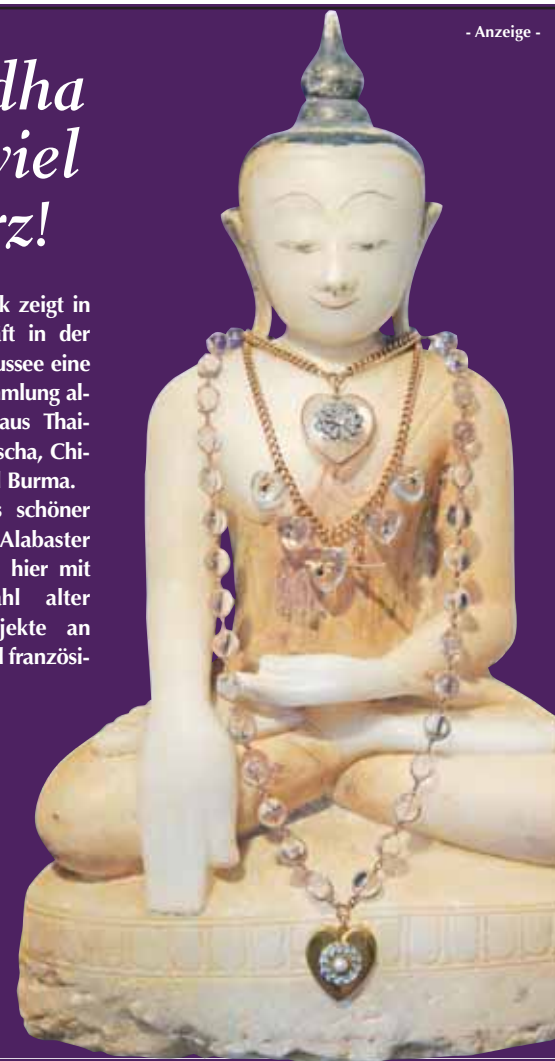


Antiquitäten Hildegard Dick ist seit über 50 Jahren einer der Anlaufpunkte für Sammler und Liebhaber von Raritäten auf Sylt. In ihrem Antiquitäten-Geschäft in Westerland präsentiert Hildegard Dick außergewöhnliche Schätze, wie beispielsweise Louis-Vuitton-Koffer. Louis Vuitton wurde 1854 von dem französischen Handwerker und Unternehmer Louis Vuitton (1821-1892) in Paris gegründet. 1896 kreierte Louis Vuittons Sohn Georges Vuitton das weltberühmte LV-Signet. Das kleine Köfferchen (oben links) ist ein Unikat. Die Silberkannen von Georg Jensen (rechts) wurden in den 1950er Jahren von dem bekannten Designer Henning Koppel entworfen. Koppel war ein früher Wegbereiter des Funktionalismus im Design. Seine Mission war, Alltagsprodukte sowohl schön als auch praktisch zu gestalten.



Buddha mit viel Herz!

Hildegard Dick zeigt in ihrem Geschäft in der Keitumer Chaussee eine einmalige Sammlung alter Buddhas aus Thailand, Kambodscha, China, Indien und Burma. Ein besonders schöner Buddha aus Alabaster schmückt sich hier mit einer Auswahl alter Bergkristallobjekte an englischen und französischen Ketten.



Seit über 50 Jahren ...



UHREN,
SCHMUCK UND
ANTIQUITÄTEN
HILDEGARD DICK



ANTIQUITÄTEN HILDEGARD DICK

Seit über 50 Jahren mache ich
meine Kunden fröhlich
mit ungewöhnlichen Dingen.

Keitumer Chaussee 22 · 25980 Sylt/Westerland
Telefon 0 46 51 / 314 65
antiquitaeten-hildegard-dick.de

Der Sommer kann kommen

Westerland/Hörnum. Leicht, farbenfroh und vor allem stylisch sind sie: die neuen Sommer-Kollektionen bei »Come in« in Westerland und Hörnum. Denn endlich ist es soweit – Sommer, Sonne, Sonnenschein und der Beginn der Hauptsaison auf Sylt.

Die Strände, Straßen und Geschäfte füllen sich. Jeder möchte das perfekte Sylt-Outfit ergattern. Damit ist man bei »Come in« genau richtig. In den Stores in Westerland und Hörnum ist neben styli-scher Sommermode auch die komplette »Ich will zurück nach Westerland«-Kollektion 2018 eingezogen. Hier gibt es eine große Auswahl an Sylt-Textilien von T-Shirts, Polos und Hemden über Jacken und Hosen bis hin zu Allwetter-Bekleidung. Das Modegeschäft ist bei den Gästen seit vielen Jahren bekannt und beliebt. Sylt-Leidenschaft für jeden sichtbar – das ist das Markenzeichen von »Come in«. Lange-weile kommt beim Shoppen der vielen verschiedenen Designlinien der aktuellen Ware definitiv nicht auf. Babys, Teens, Twens, Männer und Frauen finden hier alle das für



Das Kultlabel setzt auch mit der 2018-Kollektion die Sylt-Leidenschaft der Gäste modisch in Szene.



sie Passende in hoher Qualität. Die Drucke, Stickereien oder Applikationen, teilweise aus echten Swarovski-Steinen gefertigt, sind langlebig und farbecht, so dass man lange Freude an den Stücken hat. »Come in« präsentiert nicht nur Freizeitbekleidung, sondern auch eine zusätzliche Auswahl an Lederjacken, Jeans und tollen Softshell-Jacken.

Und auf die Kult-Fans des Labels »Ich will zurück nach Westerland« wartet die Kollektion 2018 im Store. Die Größen reichen ab Babygröße 56 bis Kinder 164 und bei Erwachsenen von XS bis 5 XL. Die Kollektionen sind sogar so beliebt, dass viele Fans die Stücke sammeln. Dann doch einfach den Urlaub auf Sylt nutzen, um die aktuelle Mode bei »Come in« zu erleben. Hier findet sicher jeder das passende Outfit.

Zu finden sind die Stores in der Andreas-Dirks-Straße 12-14 in Westerland und in der Rantumer Straße 11 in Hörnum. Weitere Informationen gibt es online unter www.come-in-sylt.de oder unter Telefon 04651/8868689.

Meisterwerke romantischer Orgelmusik

Keitum. Am Mittwoch, den 30. Mai, um 20.15 Uhr, präsentiert der Organist und Kirchenmusikdirektor am Hamburger Mariendom, Eberhard Lauer, zwei Meisterwerke der romantischen Orgelliteratur: die Fantasie von Max Reger »Wie schön leuchtet der Morgenstern« und Franz Liszt »Ad nos, ad salutarem undam«. Beide



Werke erfreuen sich schon seit mehr als einem Jahrhundert einer nicht nachlassenden Popularität durch ihre klare musikalische Drama-

Eberhard Lauer gibt als Organist regelmäßig Konzerte im In- und Ausland. CD-, Rundfunk- und Fernsehaufnahmen dokumentieren seine künstlerische Tätigkeit.

turgie, Abwechslung von höchster Virtuosität und durchdringender, anrührender Poesie.

Karten für die Mittwochkonzerte sind an allen bekannten Vorverkaufsstellen oder online unter www.insel-sylt.de erhältlich. Am Konzerttag gibt es zudem ab 19.30 Uhr ein Kartenkontingent an der Abendkasse.

SYLT FASHION

2.0



- CAPS
- T-SHIRT
- POLO
- HEMD/BLUSE
- SWEATER
- HOODIE
- WESTE
- FLEECEJACKE
- AKTIVJACKE



EXKLUSIVES WEGST SYLT DESIGN
FÜR DAMEN UND HERREN

WEGST

S Y L T

Robert Wegst Schmuckwaren GmbH & Co. KG
Friedrichstraße 33, 25980 Sylt OT Westerland
Fon +49-4651-22600, post@wegst-sylt.de
wegst-sylt.de

HEMISPHERE CASHMERE



”
UNERMÜDLICH
AUF DER
SUCHE
NACH DEM
SCHÖNEN
”

**LUIS TRENKER
SHOP SYLT**

Museumsweg 2
25980 Sylt/Keitum
04651 886 36 92

Watzulik/LOOK Boutiquen GmbH



Jo Bohnsack in concert

Boogie in the Church

Wenningstedt. Jo Bohnsack, leidenschaftliche Pianist und Sanger ist ein Sylter Original. Jo Bohnsacks Musik ist inspiriert von den klassischen Meistern des Genres wie Jimmy Yancey, Meade Lux Lewis und Blues-Bands wie Fleetwood Mac und Ten Years After. Karten gibt es in der Tourist-Info in Wenningstedt und allen Sylter Vorverkaufsstellen sowie online unter www.vi-bus.de. Zudem sind Restkarten an der Abendkasse mit Aufpreis verfugbar.



Jo Bohnsack verschafft den Zuhorern einen Abend voller ausgezeichneter Musik und ausgelassener Stimmung.

»Wer kommt, der kommt – Kabarett 4.0«

Heiteres vom Niederrhein

Westerland. Komisch. Feinsinnig. Nachhaltig, so wie man ihn kennt. Unter dem Titel »Wer kommt, der kommt – Kabarett 4.0« tritt der WDR-Moderator am Donnerstag, den 31. Mai, um 20 Uhr, im Alten Kursaal in Westerland auf.



Unterhaltsamer Abend mit Stefan Verhasselt im Westelander Alten Kursaal. (Foto: Tina Hirop)

Seit 2004 verbringt er regelmaig seine Urlaube auf Sylt – und trifft jedes Mal auf viele Landsleute aus Nordrhein-Westfalen. All das und mehr verspricht einen unterhaltsamen Kabarettabend oberhalb der Gurtellinie, aber manchmal auch unterhalb der Grabkante.



»Rantum lacht!«

Pure Komik mit Musikuntermalung

Rantum. Am 31. Mai um 20 Uhr konnen sich die Zuschauer auf ein Kabarettkonzert mit Timm Beckmann und Markus Griess freuen. Egal ob Musikliebhaber oder Schiefsinger, Dichter oder Denker – an diesem Abend kommt jeder auf seine Kosten. Denn sie bringen alle auf die Buhne: den Paten und Rocky, Tschairowski und Led Zeppelin, Leo und Kate, Mo-

zart und die Foo Fighters – und auch Schlager sind nicht ausgeschlossen. Mit Klavier, E-Gitarre, Soundmaschine und Gesang preschen die zwei Musikkabarettisten einmal durch die komplette Musikgeschichte. Karten gibt es bei allen Sylter Vorverkaufsstellen.



Weck'tigha in Dir!

#tighaXroysylt

POSTE BEI UNS IM STORE SELFIE IM COOLEN **tigha**-OUTFIT UND GEWINNE EINE LEDERJACKE AUS DER NEUEN KOLLEKTION

roy:

CELEBRATES YOUR STYLE.

Strandstrae 25 • 25980 Sylt/Westerland • Tel 04651 834958 • www.roy-sylt.de • [f](https://www.facebook.com/roy.sylt) roy.sylt • taglich geoffnet

Come in

by C.I.S. HANDELS GMBH



DAMEN-HOODIE
viele tolle Farben
Gr. S – XXXL

49,90 €

SOFT-SHELL-JACKE
atmungsaktiv, winddicht und wasserfest
Gr. 36 – 50 (size plus)
€ 129,-

49,90 €



AUCH FÜR HERREN!!!

HOODIE
Gr. S – XXXXL

49,90 €



ANKER-SHIRT
in vielen Farben

Kids

24,90 €

Erwachsene

29,90 €



Andreas-Dirks-Strae 14 • Kurzentrum • Sylt/OT Westerland
Telefon 04651 / 886 86 89 | Hornum • Rantumer Strae 11

Kaufen Sie auch bequem von zuhause ein: www.come-in-sylt.com



SIE WERDEN SICH

WUNDERN

WORAUF SIE

30% ERHALTEN!

JUWELIER HORN
KOMPETENZ SEIT UBER 30 JAHREN

Strandstrae 11 • Sylt/Westerland • Telefon 0 46 51 / 92 94 79



Direkt am
Strand
und doch mittendrin.

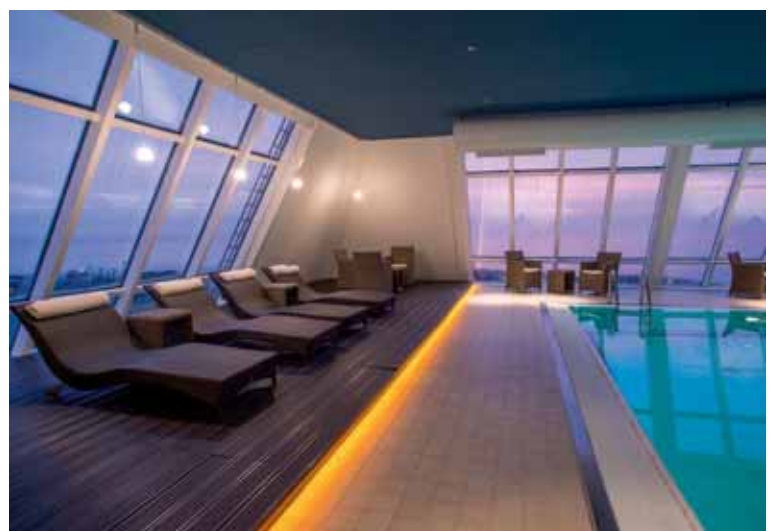


Urlaub in erster Reihe.

Direkt hinter der Düne und nur 80 Meter vom Strand entfernt liegt das Hotel Haus Westerland. Zu Fuß gelangt man nicht nur in wenigen Schritten an den Strand, sondern auch in das Zentrum Westerlands mit seinem geballten Leben.

Unser Haus im Überblick:

- Erstklassige Lage direkt am Weststrand Sylts
- 72 Zimmer, größtenteils mit Balkon und Strandkorb
- Hoteleigenes Restaurant mit Sonnenterrasse
- Wellnesslandschaft mit Nordsee-Panoramablick
- Schwimmbad, Sauna, Dampfbad, Infrarotkabine und Fitnessraum
- Massage- und Wohlfühlangebote (gegen Gebühr)
- Verleih von Friesennerzen und Gummistiefeln
- Kostenfreies WLAN
- Parkplätze direkt am Haus (gegen Gebühr)
- Nichtraucherhotel



© BASF

Unser Tipp: 7=6 Wir schenken Ihnen eine Nacht!
Buchbar ab sofort, Reisezeitraum 01.07. bis 31.08.2018,
auf Anfrage und nach Verfügbarkeit.

 Haus
Westerland
Sylt

Haus Westerland
Brandenburger Straße 13 · 25980 Sylt / Westerland
Tel. +49 4651 831-0 · info@haus-westerland.arcona.de
www.haus-westerland.arcona.de

Geschäftsanschrift: arcona LIVING Betriebs GmbH · Steinstr. 9 · 18055 Rostock

Angst?

Angst macht Platz für neuen Mut...mit diesen Worten machten wir uns ans Werk und erschufen einen Gin, der schon durch seinen Namen Aufsehen erregt. In liebevoller Handarbeit werden die feinen Zutaten verarbeitet.

0,2L = 24,50 €
(Literpreis: 122,50 € / Liter)



Der Angst Gin ist eine Komposition aus einem auf London Dry basierenden Gin, feinsten erlesenen Kräutern und einer Botanicals Infusion. Der Gin wird nach dem Brennvorgang erneut mit ausgesuchten Kräutern & Blüten versehen, um das perfekte Geschmackserlebnis entfalten zu lassen. Der Angst Gin ist vegan und erhält seine Farbe aus natürlichen Pflanzen und Kräutern – da steckt viel Feuer drin. Erleben Sie herrliche Frucht nuances, die an Baumfrüchte, Ananas und Erdbeere erinnern. Im Abgang wird der Gaumen mit einem Hauch von Zitronengras, Ingwer, Pfeffer, Anis und zarten Aromen von Rosen und Sonnenblumenblüten verzaubert. Beim Aufgießen mit Tonic erleben Sie dann den magischen Moment, wenn sich die Farbe des gräulichen Gin's in wunderschönes Kirschrot verwandelt!

Stellen auch Sie sich der Angst und erleben Sie Gin der anderen Art!



**Willkommen im Reich
des guten Geschmacks**

25 Jahre Schachner Sylt - Die Macht des Weines

Weinhandel & Vinothek

Weinhaus Schachner GmbH, Bismarckstr.12,
Westerland, info@weinhaus-schachner.de
Telefon: 04651 - 26519

ÖFFNUNGSZEITEN:
Mo. - Sa. von 10:00 - 22:00 Uhr

Feines von der Insel

Weinhaus Schachner GmbH, Bötticherstr.11,
Westerland, info@weinhaus-schachner.de
Telefon: 04651 - 8357746

ÖFFNUNGSZEITEN:
Mo. - Sa. von 10:00 - 18:00 Uhr

Sylter Likörwerkstatt

Inhaber Martin Schachner, Wilhelmstr.7,
Westerland, info@sylter-likörwerkstatt.de
Telefon: 04651 - 4467400

ÖFFNUNGSZEITEN:
Mo. - Sa. von 10:00 - 18:00 Uhr

Spitzenklasse der internationalen Kunstszene



In der hellen lichtdurchfluteten Halle hängen die Werke von 20 herausragenden Künstlern.

List. Bei der Eröffnung der Ausstellung »Art Project Sylt« der Galerie Geuer & Geuer Art kamen die Besucher aus dem Staunen nicht mehr heraus: 20 Künstler der Spitzenklasse in dem einmaligen Ambiente der Neuen Bootshalle in List. Überall, wo man hinguckt, hängt das Who-is-Who des internationalen Kunstmilieus stilvoll an den Wänden oder wurde gekonnt in Szene gesetzt. Projektleiterin Heidi Bauer kennt sie alle: Julian Schnabel, Günther Uecker, Tony Cragg, Jeff Koons, Erró, Yvonne van Acht, Leon

Löwentraut und viele weitere. Und Kunst passt einfach perfekt zur Insel. »Sylt und Kunst – ein Paar, das sich ergänzt und Unmengen an Besuchern anzieht. Wir zeigen die Stars, die der deutsche Kunstmarkt hergibt, aber auch internationale Künstler, die mit ihren Arbeiten die Masse bewegen«, sagt die Projektleiterin. Und zu jedem Künstler erzählt sie Interessantes und nimmt sich für jeden Zeit, um die Ausstellung zu entdecken. Hier reihen sich Keith Haring, HA Schult, Mel Rams und Special Guest Ben Buechner anein-

ander. Jeder mit seinem ganz eigenen Stil, doch stimmig im Zusammenspiel mit dem Aufbau der Ausstellung. Und die Mischung macht's: Der Mix aus Pop-Art, Malerei, Fantasie, Entdeckerreise und Skulpturen ist beachtlich. Die Kreativität kann man förmlich spüren. Die Skulpturen bestechen durch ihre vitale Farbigekeit und Dreidimensionalität. Wer neugierig auf diese hochkarätigen Werke ist, kann bis zum 8. Juli die Neue Bootshalle am Lister Hafen besuchen und vieles entdecken.

Galerie Rudolf

Marc Chagall, der Jahrhundertmaler

Keitum. Er gehört zu den ganz großen Künstlern des vergangenen Jahrhunderts. Der weißrussische Künstler gehört zu den Hauptvertretern des gegenständlichen Expressionismus. Sein Malstil setzt sich zusammen aus Fauvismus, russischer Volkskunst und jüdischer Mystik. Die Bildsprache ist oftmals fantastisch und weist ins Surreale hinein. Seine Bibelillustrationen machten Marc Chagall zu einem der berühmtesten Maler des 20. Jahrhunderts. Seine jüdische Herkunft wird in vielen seiner Bilder sichtbar. Darüber hinaus gestaltete der Künstler auch Gebäude und entwarf beeindruckende Glaskunstwerke. Er begann 1908 ein Studium an der kaiserlichen Kunstakademie »Gesellschaft zum Schutze der Künste« unter anderem bei Leon Bask, der ihn mit den französischen Malern wie Paul Cezanne, Paul Gauguin und Vincent van Gogh bekannt machte. Besonders die starken Farben von Gauguin beeinflussten Chagall. Als der Maler schließlich – mit fast 100 Jahren – 1985 starb, war sein Stil



Marc Chagall, »Sirène et poisson«, Farblithografie, 61 x 46 cm

auf der ganzen Welt bekannt. Insgesamt zweimal illustrierte Marc Chagall auch die Bibel. Mit der Lithographie entdeckte der Künstler dabei eine Technik, die seinem Farbempfinden sehr entgegenkam und vor allem – mit der er seinen Eingebungen spontan folgen konnte. Das hier abgedruckte Bild ist eine Farblithografie – und eine der Arbeiten Chagalls, die in der Galerie Rudolf in Keitum angeboten werden. Die Galerie Rudolf im Westerhörn 6 hält darüber hinaus noch eine Fülle weiterer Arbeiten von Künstlern der klassischen Moderne bereit. Von Max Ackermann bis zu Klaus Fußmann, von Heinrich Zille bis zu Pablo Picasso. Ungewöhnliche Vielfalt, hervorragende Qualität und fachkundige Beratung – hier stimmt ganz einfach alles. Nicht zuletzt deshalb gilt diese exzellente Galerie in Keitum längst als ein Geheimtipp unter Kennern und Kunstsachverständigen. Die Kunstinteressierten sind immer wieder überrascht, welche Fülle und welche Qualität das kleine, feine Haus bietet.

GALERIE RUDOLF



SALVADOR DALÍ
(1904-1989)

»Portrait de Marguerite«, Kaltnadelradierung, aquarelliert, aus der Folge »Faust (La Nuit de Walpurgis)« 1968/69, 31,8 x 23,9 cm, signiert, WV Michler/Löpsinger 298

WESTERHÖRN 6 • NÄHE »KLEINE TESTUBE«
KEITUM • TELEFON 0 46 51 / 3 02 34

Öffnungszeiten: Montag bis Samstag 11-18 Uhr

Galerie Herold

Die Welt der Wunderkammer

Keitum. Das besondere Flair in der Galerie Herold in Keitum begrüßt alle Fans von Kunst, Schmuck und Antiquitäten auf eine einzigartige Weise und bringt sie in einen traditionellen Kunstkammer. Katharina Marie Herold fertigt zudem exklusive Schmuckstücke als Designerin unter dem Label »Heroldian Jewellery«. Inmitten der antiken



Lesen Sie unsere aktuelle Ausgabe online unter:
www.sylt-life.de

Liebe Kunstfreunde und Sammler, gerne möchte ich Sie in meine

WUNDERKAMMER

einladen.

Die Galerie wird sich in der Tradition der Kunstkammern präsentieren mit Gemälden, Skulpturen, Kleinodien, Antiquitäten und Kuriositäten aus verschiedenen Jahrhunderten.

Es wird eine neue Kollektion des Labels Heroldian Jewellery vorgestellt.

Ich freue mich darauf, Sie in meiner Wunderkammer begrüßen zu dürfen,

Ihre Katharina Marie Herold

Bahnhofstraße 4
25980 Sylt/Keitum · 04651 44 65 550
katharina@galerie-herold.de
www.galerie-herold.de



Ein buntes Potpourri an Antiquitäten, Gemälden, außergewöhnlichen Fundstücken, Vasen mit frischen Blumen, Porzellan und designte Schmuckstücke sind hier zu finden. (Foto: SYLTPRESS)

faszinierenden sowie inspirierenden Ort. Und zu verdanken ist diese mit viel Liebe zum Detail eingerichtete und gestaltete Dependance der Galerie Herold einer ganz besonders kreativen Person: Katharina Marie Herold. Mit einem Masterstudium in Kunstgeschichte und einigen Jahren Tätigkeit im Kunsthandel Londons bringt sie ein fundiertes Wissen und viel Erfahrung mit. Jetzt kann man sich bei einem Besuch in der Bahnhofstraße 4 in Keitum auf eine wundervolle Reise durch die Zeit begeben. Die Galeristin präsentiert hier ihre Interpretation einer Stücke, der Kunst und Kuriositäten befinden sich die Stücke der »Rosery Collection« und der »King Creole Collection« – eingebaut in das Gesamtbild, einladend, passend zu den ausgesuchten Plätzen runden sie das Flair der Galerie ab. Die Kollektionen sind aus gesammelten antiken Einzelstücken, die sie hauptsächlich von Antikmärkten in London nach Sylt gebracht hat. Ketten, Creolen, Ohringe und Accessoires wurden mit sehr viel Fingerspitzengefühl, Herzblut und Kreativität entworfen und spiegeln ihre Wurzeln gekonnt in den Einzelstücken wider.

ART PROJECT SYLT

25/05 – 08/07



Ben Buechner, »Act«



Ben Buechner, »Doublemint«

SPECIAL GUEST: Ben Buechner

Willkommen im Reich der Schwarmintelligenz. Aus der Ferne sieht es aus wie ein gemalter Frauenkörper. Aber wenn Sie näher treten, sehen Sie hunderte weißer Schmetterlinge. Leben die noch? Was wie ein zufälliger Landeplatz von Schmetterlingen aussieht, entpuppt sich jetzt als 3-D-Kunstwerk. Jeder Schmetterling wurde sorgfältig ausgeschnitten und an seinen Platz fixiert. Visuell ein verblühender Effekt, philosophisch gesehen ein hoffnungsvoller Ausblick - Leben als Metamorphose, als ein stetes Entpuppen und Verpuppen.

Formen vergehen, ihre Einzelteile auferstehen als Schmetterling und bilden eine neue Form. Ben Buechners Vergangenheit in der Werbewirtschaft wird deutlich, wenn er seine 'Stencil-Cut-Out-Mixed-Technique' auf eine Campbells Tomaten Suppen Dose anwendet. Fliegt die Dose gleich weg, wenn man sich umdreht? Alles ist vergänglich. Und dem steten Fluss der Veränderung unterworfen. Vielleicht ist es ja wirklich so: Alles lebt und jedes Ganze ist eine Komposition aus ganzen Teilen.

Jedes Teil eine flüchtige Einheit für sich. Vorübergehend versammelt zu einer Dose, dann zu zwei Kirschen und immer so weiter

Ben Buechner begann seine Karriere als Straßenkünstler im Pop- und Actionpaintingbereich. Es brauchte eine volle Dekade, bis er seine 'Stencil-Cut-OutMixed-Technique' gefunden hatte. War sie ihm zugeflogen? Sie hat sich entpuppt.

Bens Objekte erzählen Geschichten, die sich dem Betrachter erst nach und nach erschließen. Hinschauen wird zum Nachdenken über das Leben, die Vergänglichkeit, die Wanderung der Dinge und die innere Intelligenz jedes einzelnen Teils. Die schöne Seite der Schwarmintelligenz.

Jedes Werk besteht aus Hunderten von speziellen detaillierten, kleinen ausgeschnittenen Skulpturen, die zusammen das gewünschte Bild erzeugen. Seine Arbeiten wirken auf den Betrachter ästhetisch und verbreiten ein starkes Gefühl von Wärme und Harmonie. Er wählt seine Themen nach der Aussage aus, die er vermitteln will. Buechner möchte, dass seine Kunst genossen wird: ein einfach verständlicher Spiegel der Gesellschaft.

Täglich 13.00 – 19.00 Uhr
Neue Bootshalle, Am Hafen, List auf Sylt

Leitung: Heidi Bauer, Kunstagentin und Projektleiterin, Telefon 0176 / 26406027

benbuechner.com

SYLT GEUER & GEUER ART PROJECTS

25/05 – 08/07



Geuer & Geuer Art



Täglich 13.00 – 19.00 Uhr
Neue Bootshalle, Am Hafen, List auf Sylt

Leitung: Heidi Bauer, Kunstagentin und Projektleiterin, Geuer & Geuer Art, Telefon 0176 / 26406027

geuer-geuer-art.de

Tauchen Sie ein in die Welt der Kunst!



Jean-Pierre Kunkel, POOL Nr.13, Öl auf Leinwand, 120 x 120 cm

KUNSTHAUS
Uerpmann
BIELEFELD | SYLT

Kunsthau Uerpmann | Galerie auf Sylt
Bismarckstraße 3 | 25980 Sylt
Telefon 04651 / 299 90 03
E-Mail: sylt@kunsthau-uerpmann.de

Street-Art und Pop-Art in der Galerie Mensing

Guldenstern – der Mythos lebt



Peter Smolka vom Pop-Art-Duo Guldenstern posierte mit seiner Fangemeinde vor seinen Werken in der Galerie Mensing.

Westerland. Mit einer Ausstellung der Superlative präsentiert die Galerie Mensing am vergangenen Wochenende ausgewählte Werke unter dem Titel »Street Art Sylt« von Künstlern der internationalen Pop- und Street-Art-Szene. Darunter befanden sich klangvolle Namen wie Mr. Brainwash, Tom Boston und auch Peter Smolka vom Künstlerduo Guldenstern war bei der Vernissage persönlich anwesend und signierte, was das Zeug hielt. Zahlreiche Fans der Kunst strömten in die Räumlichkeiten der Galerie in der »Art your Life«-Residenz in der Friedrichstraße 44 in Westerland, um dem Künstler viele Fragen zu stellen und die Werke zu betrachten. Seit mehr als einem Jahrzehnt zählt das Pop-Art-Duo Guldenstern zu den herausragenden Vertretern der Pop- und Street-Art-Szene. Ihre ausdrucksstarken Collagen und Mixed-Media-Bilder sind gelebte Pop-Art, die ihre Themen und Motive im Ikonenkult der Mediengesellschaft und dem bunten Treiben der großen Metropolen finden.

KuKa Galerie präsentiert Heide Dahl

Ein Herz für Kinder

Westerland. Die Künstlerin Heide Dahl ist über ihr Ableben hinaus eng mit der Insel verbunden. In den 70er Jahren bot der Gründer der Kupferkanne, Günther Rieck, der Malerin ein vorhandenes Gebäude auf dem Gelände des beliebten Restaurants zur Ausstellung ihrer Werke an. Über drei Jahrzehnte war sie dort immer in den Sommermonaten anzutreffen. Die übrige Zeit lebte und arbeitete sie in Düsseldorf oder unternahm Studienreisen, um Anregungen zu sammeln. Heute sind viele ihrer Werke in der KuKa Galerie in der Tinnumer Straße 5 in Westerland zu sehen. Hier hängt eine große Auswahl an den Wänden. Doch neben ihrer Liebe zur Insel und der Malerei, schlug ihr Herz für benachteiligte Kinder. 2012 verschenkte Heide Dahl den überwiegenden Teil ihres Lebenswerks an UNICEF. Dem Vermächtnis der 2014 verstorbenen Künstlerin folgend, werden die 132 Originale am 27. Juli in den Räumen der KuKa Galerie zu-



Heide Dahl, »Feldblumenkorb«, Öl auf Leinwand, 60 x 50 cm

gunsten von UNICEF versteigert. Mit der finalen Auktion wird das persönliche Engagement der Kupferkanne beendet.

HOF-Galerie zeigt Iris Muehe

Sylt-Schauspiel lädt zur Entdeckerreise ein



Iris Muehe, »Sylter Geschichten«, Triptychon, Öl auf grundiertem Malkarton, Lasurtechnik, 270 x 110 cm

Westerland. Die Hof-Galerie auf Sylt besteht seit über 25 Jahren und ist weit über die Grenzen der Insel für ein exklusives Angebot in großzügigen, eleganten Räumen bekannt. Galerist Hans Joachim Fischer betreut eine Auswahl an Künstlern der Gegenwart, deren Werke dauerhaft in der Andreas-Nielsen-Straße 1 in Westerland ausgestellt werden. So auch die Werke der Künstlerin Iris Muehe. Die Künstlerin absolviert eine klassische Ausbildung, in der sie das handwerkliche Rüstzeug erlernt, in Theorie und Praxis lernt sie von den Alten Meistern, kopiert sie und erfährt so von deren jeweiligen stilistischen Besonderheiten. Sie nimmt Malunterricht bei den bekannten südamerikanischen Altmeistern David Manzur und Ariza und schult sich vor allem in der schwierigen Technik der Porzellanmalerei. Ihre großformatigeren Gemälde und Collagen mit Ölfarben auf Karton, Leinwand und Acrylglas gestaltet sie oftmals als Triptychon bzw. Diptychon. Ihre Schaffenskraft ist unerschöpflich. Ihre Technik, ihr persönlicher Stil und ihre »Bild gewordenen« Ideen sind vielseitig und abwechslungsreich. Sie ist allen Eindrücken gegenüber aufgeschlossen und gibt diese weiter.

Die größte Kunst- und Gemäldegalerie auf Sylt lädt Sie ein!

UDO LINDENBERG
OTTO WAALKES

Likörelle, Leinwände,
Ottifanten und mehr!



Weitere Ausstellungen
deutscher und internationaler Künstler

sonni hönscheid
sylv maui fuerteventura
Deutschlands erfolgreichste Surferin
(10-fache Deutsche Meisterin) stellt aus:
Einzigartige Bilder mit leuchtenden
Farben und fließenden Linien.

HOF GALERIE

FRANK ZANDER
AKTUELLE VERKAUFS-AUSSTELLUNGEN:
CHRISTIAN HENZE · LEOPOLD REISER 1921 - 2002
MANFRED HENNINGER 1894 - 1986

UDOS
LIKÖR-
CHEN



GEMÄLDE-KABINETT

Wir präsentieren eine Auswahl
ausgesuchter Gemälde
Alter Meister des 17. - 19. Jahrhunderts
aus Sammlungsauflösung
zu äußerst günstigen Preisen.

BILDER VOM SCHMIED

Vor einem Jahr stellte der Maler Horst Schmied seine Werke erstmals auf Sylt aus.
Jetzt aktuell sind seine farbenfrohen Unikate in unserer Galerie zu sehen.
Ein Besuch lohnt sich!

SYLT / WESTERLAND

Andreas-Nielsen-Straße 1 Rathausplatz (Eingang Spielbank Sylt)
Telefon 04651 / 89 17 61 - www.HOF-GALERIE-SYLT.de
Montag bis Freitag 11 bis 18 Uhr, Samstag 11 bis 14 Uhr



R. Britto, „Colorful Classic“
Höhe 45,7 cm

ROMERO BRITTO

Erleben Sie die einzigartigen Bilder und Skulpturen des gefeierten Pop-Art-Stars. Wie alle Werke von Romero Britto zeigt sich auch die Skulptur „Colorful Classic“ im unverwechselbaren kubistischen Stil mit augenfälligen Mustern, Punkten, Kreisen und Schraffuren.

MENSING
GALERIE

Art your Life

Galerie Mensing („Art your Life“-Residenz) | Friedrichstraße 42 | 25980 Westerland | Tel. 04651 8862054
E-Mail: sylt@galerie-mensing.de | www.galerie-mensing.de



KUKA GALERIE

zeigt Bilder von

Heide Dahl

Viele Jahre unterhielt die Malerin eine eigene Galerie auf dem Gelände der Kupferkanne in Kampen, in der sie in den Sommermonaten regelmäßig anzutreffen war.

Im Jahr 2012 verschenkte Heide Dahl den überwiegenden Teil ihres Lebenswerkes an UNICEF. Ihrem Vermächtnis folgend, werden die Bilder zugunsten der Bildungsinitiative „Schulen für Afrika“ verkauft.

Die KuKa Galerie ist jeweils Freitag und Samstag von 14 bis 17 Uhr geöffnet.

Wir freuen uns auf Ihren Besuch.



Tinnumer Straße 5
25980 Sylt / Westerland

Mario Malfer im Kunsthaus Uerpmann

Südländische und sonnige Landschaftsmalerei

Westerland. Der Künstler Mario Malfer findet vor allem bei Kunstliebhabern in Italien und Deutschland großen Anklang mit seinen Werken. Ausgestellt und zu sehen ist eine Auswahl seiner Arbeiten im Kunsthaus Uerpmann in der Bismarckstraße 3 in Westerland. Starke Kontraste, Kraft und Poesie strahlen die Gemälde von Mario Malfer aus. Er wurde 1941 in Italien geboren. Auf Grund seines außergewöhnlichen Talents studierte er Malerei an der Akademie in Mailand, das er mit einem Designstudium in Como abrundete. Angefangen hat er mit sehr traditionellen Arbeiten, bis er begann, mit Farbe geometrische Formen zu brechen und so seine ganz ureigenen Kompositionen zu entwickeln. So umfasst heute das malerische Werk Landschaftsgemälde als auch Arbeiten, deren

Charakter durch die Lyrik und der klassischen Musik innewohnenden Gesetzmäßigkeit geprägt ist. Malfers Werke weisen eine strenge lyrische Komposition auf. Seine Malerei ist eine spannende Synthese aus Abstraktions- und Landschaftsmalerei, immer sonnig, warm und südländisch. Er hält bevorzugt seine Heimat mit Ölfarben auf Leinwand fest. Dabei gelingt es ihm, aufgrund einer collagenhaften Auffächerung, die Mehrdeutigkeit eines jeden wahrgenommenen Eindrucks zu unterstreichen. Die farbliche Üppigkeit und hervorragende Plastizität sucht seinesgleichen.

Weitere Informationen findet man online unter www.kunsthaus-uerpmann.de. Geöffnet ist das Kunsthaus im Herzen Westerland's täglich außer mittwochs ab 11 Uhr



Mario Malfer, »Farbwald«, 100 x 140 cm



Mario Malfer, »Landschaft im Licht«, 100 x 140 cm

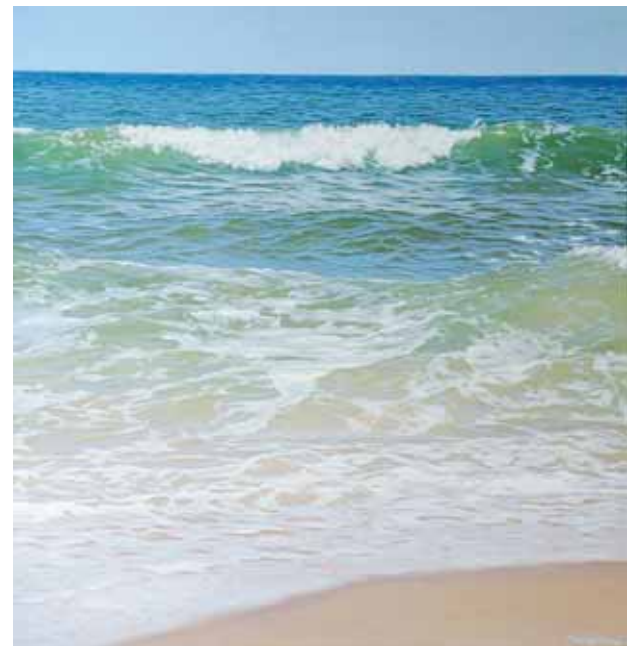
Galerie Nottbohm zeigt Carolin Wehrmann

Fesselnde Bilder von Wasser und Meer

Keitum. Die Galerie Nottbohm in der Bahnhofstraße 12 in Keitum ist bekannt für ihr außergewöhnliches Kunstangebot. Carolin Wehrmann gilt als die beste zeitgenössische Malerin von Wasser und Meer. Ihr erstes Ölgemälde entstand im Alter von zwölf Jahren. Die 1959 im Rheinland geborene Künstlerin studierte nach erfolgreichem Abitur in Düsseldorf Grafik-Design bei Prof. Kurt Wolff. Zunächst war sie erfolgreich als Illustratorin und Konzeptionerin tätig, doch die Faszination der Wirkung von Ölgemälden der Meister des 18. und 19. Jahrhunderts ließ sie nicht los, sodass sie sich schließlich ganz der freien Malerei widmete. Mit der Simulation der seit über drei Jahrhunderten erprobten Lasuremalerei erzielt Carolin Wehrmann eine faszinierende

Tiefenwirkung, deren Subtilität besonders in ihren Wasserbildern zum Ausdruck kommt, die ein Leitmotiv ihres Schaffens geworden sind.

Sie verbrachte unzählige Urlaube mit ihren Eltern auf Sylt, und seit dieser Zeit hat sie die Insel nicht mehr losgelassen. Jeden Tag auf Sylt studiert sie das Meer, die unglaubliche Kraft der Nordsee, aber auch die stillen Zeiten an den Stränden, die sie im Atelier gekonnt auf Leinwand bannt. Kaum eine Künstlerin kann die Kraft des Meeres im Zusammenspiel mit Sonne, Wind und Wolken so meisterhaft wiedergeben. Die fesselnden Bilder von Wasser und Meer sind in der Galerie Nottbohm zu sehen. Geöffnet ist die Galerie Montag bis Sonnabend jeweils von 11 bis 14 Uhr und von 15 bis 18 Uhr.



Carolin Wehrmann, »Summer Day«, 110 x 100 cm

Georg's Galerie zeigt Rolf Ohst

Der Mensch im Mittelpunkt

Keitum. Kunst und Sylt sind unmittelbar miteinander verbunden. Seit jeher stehen das Naturschauspiel, die Landschaft und das Treiben auf der Insel im Mittelpunkt vieler künstlerischer Arbeiten. Doch einer hebt sich mit seinen Arbeiten aus der breiten Masse ab: Rolf Ohst. Eine Auswahl

Er präsentiert seine Protagonisten höchst präsentativ, im Blick des Betrachters in der Frontalebene des Bildes. Nicht nur die Situationen, sondern auch die Körper selbst - denen er sich mit viel Liebe zum Detail widmet - sind manchmal witzig, manchmal grotesk und manchmal erotisch. Mit Rolf



Rolf Ohst, »Yeah!«, Öl auf Leinwand, 100 x 100 cm

seiner beeindruckenden Werke ist in Georg's Galerie im Siidik 6 in Keitum ausgestellt. Der 1952 in Lübeck geborene Künstler konzentriert sich auf das Thema »Mensch« in den verschiedensten Situationen.

Ohst erhält die Realität surreale Streifen, bleibt aber real. Gewaltig, faszinierend und einzigartig wie das Meer sind die Bilder des Künstlers - eben Meeresbilder, aber auch Bilder von Menschen am Meer. Die-

ser Detailreichtum und Hyperrealismus in den großformatigen Werken sucht seinesgleichen. Die Ölbilder zeigen nicht nur das Meer, sondern auch das Leben und Treiben am Strand.

Ein Besuch in Georg's Galerie, um die ausgewählten Werke des realistischen Malers Rolf Ohst zu sehen, lohnt sich. Die Galerie in Keitum ist Montag bis Freitag von 11 bis 17 Uhr geöffnet.



Lesen Sie unsere aktuelle Ausgabe online unter:
www.sylt-life.de

FRAUKE KLATT UNIKATE EXKLUSIV IN KEITUM AUF SYLT

BILDER VOM SEGELN



GALERIE NOTTBOHM

Bahnhofstr. 12 • 25980 Keitum-Sylt • Tel (04651) 8891368 • www.galerie-nottbohm.de

Georg's Galerie
50 Jahre auf Sylt



Sylter Baum auf Insel-Silhouette

Stahl-Skulptur

Logo für die Sylter Bäume eingetragene Marke seit 2017

Georg's Galerie und Baumschule

Siidik 6
25980 Sylt - Keitum
Telefon 04651-7360
georgs-galerie@t-online.de

Georg's Baumschule-Video unter www.georgs-galerie.de



Neues aus der Galerie Werkhallen

Lebende Legende Douglas Kirkland

Thomas Röthel, Abraham David, Josef Hoflehner, Jimmy Nelson, Vera Mercer, Jeff Koons – die Galerie Werkhallen hat sie alle. Im Braderuper Weg 2 mitten im Herzen von Kampen zeigen Christiane Obermann und Axel Burkhard Kunst mit dem Schwerpunkt zeitgenössischer Fotografie und Bildhauerei. Die Galeristen präsentieren ein Programm mit etablierten Künstlerpersönlichkeiten und jüngeren Künstlern, deren Entwicklung schon früh eine außergewöhnliche Qualität aufweist. International renommierte Künstler soweit das Auge reicht. Auf zwei Etagen kann man vieles in den hellen und modernen Räumlichkeiten entdecken – einfach neu, cool, anders und eine Bereicherung für das Künstlerdorf Kampen. Neben den bisher in großen Einzelausstellungen in den alten zur Galerie umgebauten Industriehallen in Remagen im Rheinland gezeigten Künstlern sind in der Galerie in Kampen auch neue Positionen zu sehen. So bringt der Pop-Art-Künstler Heiner Meyer Minnie Mouse und in Bronze gegossene Hermès Taschen nach Sylt, Vanessa von Zitzewitz zeigt ihre Schwarzweiß-Porträts, Jeff Koons ist mit seinen Balloon Skulpturen zu sehen. Und jetzt ganz neu: Douglas Kirkland – denn in der Galerie Werkhallen gibt es immer wieder neue Highlights zu entdecken. Er ist einer der



Douglas Kirkland, »Coco Chanel«, 1962, 40 x 50 cm



Douglas Kirkland, »Marilyn Monroe«, 1961, 150 x 100 cm, 25er Edition

ganz Großen unter Hollywoods Porträtfotografen. Er ist seit mehr als 50 Jahren Fotograf, damit ist Douglas Kirkland ohne Zweifel eine lebende Legende. Seinen internationalen Durchbruch hatte er mit 27, als er einen Abend mit Marilyn Monroe verbringen durfte und diese unvergleichbaren Fotos machte. 1962 fixierte Douglas Kirkland sein Objektiv für 21 Tage auf Coco Chanel. Als er für das Magazin Look nach Paris geschickt wurde, lebte Kirkland drei Wochen lang bei Chanel, wo er sowohl die öffentlichen als auch die intimen Momente von Chanel's Alltagsleben einfing. Weiteres Highlight im Sommer: Am 11. Juni wird die Galerie im Vorfeld des diesjährigen Jazzfestivals eine Soloshow mit Till Brönner zeigen. Für seine musikalischen Leistungen als exzellenter Jazz-Trompeter wurde er mehrfach ausgezeichnet und hat große internationale Anerkennung erworben. Ähnlich leidenschaftlich und perfektionistisch widmet er sich seinem weiteren Talent, der Fotografie. Man kann gespannt auf seine Porträts sein – gekonnt fängt er den Habitus und den Charakter der jeweiligen Person ein. Wer Lust auf einen Besuch im Braderuper Weg 2 hat, ist von Montag bis Sonnabend von 11 bis 18 Uhr willkommen. Weitere Infos gibt es online unter www.werkhallen.net.

Literatur- und Kultursommer

Annette Dittert - »London Calling«



In ihrem Buch erzählt Annette Dittert sehr persönlich über das Leben in London: über die Leidenschaft zu ihrem Hausboot, über das Prinzip des englischen Sich-Durchwurschtelns, über Straßenkünstler, gentrifizierte Stadtteile, den Bären Paddington – und natürlich den Brexit.

Der Kampener Literatur- und Kultursommer besticht seit mehr als 20 Jahren mit namhaften, herausragenden Autoren, Musikern und Künstlern und hat sich schon längst über die Inselgrenzen hinaus etabliert. Jetzt geht die Veranstaltungsreihe in die nächste Runde: Am Donnerstag, den 7. Juni, präsentiert Annette Dittert mit einer Lesung ihres Buches »London Calling« ihre Erfahrungen als Deutsche auf der Brexit-Insel. Die Vollblutjournalistin berichtete 15 Jahre lang für die ARD als Auslandskorrespondentin unter anderem aus Moskau, New York und Warschau. Es ist Liebe auf den ersten Blick, als Annette Dittert 2008 als Korrespondentin in London ihre Zelte aufschlägt. Während ihrer vielen Jahre in der britischen Hauptstadt hat sie im Fernsehen nicht nur über Politik, Kultur und Königshaus berichtet, sondern auch immer wieder über die Eigenarten der Engländer im Allgemeinen und der Londoner im Speziellen. Abseits der ausgetretenen Touristenpfade porträtiert sie Menschen und deren Geschichten, erlebt die skurrilen Eigenheiten der Briten vor und nach dem Brexit und fährt gelegentlich aufs Land, um dort die Untiefen der englischen Seele in ihrer Reinform zu erforschen. Die Lesung beginnt um 20 Uhr im Kaamp-Hüs in der Hauptstraße 12. Die Karten gibt es im Vorverkauf und an der Abendkasse.



**NEU ...
COOL ...
ANDERS ...**

WERKHALLEN
galerieKampen

Braderuper Weg 2 // 25999 Kampen

werkhallen.net



Galerie Rudolf im 15. Jahr

Highlights der Klassischen Moderne



Auf einer rund 150 Quadratmeter großen Fläche präsentiert die Galerie Rudolf zahlreiche Exponate großer Künstler.

Kunst und Sylt, Kampen und Kunst: ein Zusammenspiel, das seinesgleichen sucht. Nirgends ist die Dichte hochkarätiger Künstler und spannender Galerien auf so kleiner Fläche so groß wie in Kampen. Lange mussten die Freunde der Klassischen Moderne warten – jetzt aber hat Annegret Rudolf die schönen und überaus geräumigen Räume im Souterrain des Hauses Kampeneck in der Hauptstraße 8 in Kampen wieder für die Saison eröffnet. Bereits in der 15. Saison präsentiert man dort erlesene Kunstwerke der großen Meister – und auch in diesem Jahr wieder mit vollem Programm mit den Themen Wasser, Natur und Landschaft.



Von Mai bis Oktober zeigt das Familienunternehmen qualitätsvolle Malerei und Grafik der Klassischen Moderne der großen Namen des 20. Jahrhunderts. Von Original-Druckgrafiken von Marc Chagall, Pa-

blo Picasso, Georges Braque und Salvador Dalí über Arbeiten in Öl und Aquarell der Vertreter der »Brücke«, Emil Nolde, Karl Schmidt-Rottluff und Max Pechstein bis hin zu Zeichnungen, Holzschnitten, Kohlearbeiten und Ölkreidezeichnungen namhafter Künstler. Wunderbare Ölbilder von Karl Hofer, spannende kleinere Formate von Franz Ackermann und Heinrich Zille, eine schöne Auswahl an Aquarellen von Erich Heckel, Originale von Ernst Ludwig Kirchner. Darüber hinaus findet sich hier eine große Selektion an Originalzeichnungen, Aquarellen und äußerst seltenen Holzschnitten des großen Bauhauskünstlers Lyonel Feininger aus dem Nachlass seiner Frau Julia. Auch einer der größten deutschen Expressionisten gibt sich in der Galerie Rudolf die Ehre: Otto Dix. Und was viele nicht wissen, Hermann Hesse hat in Montagnola gemalt. Seine Aquarelle mit Originalgedichten, geschrieben mit seiner berühmten Schreibmaschine und von Hand, sind ein Highlight. Auch liegt das Augenmerk auf Künstlern des süddeutschen Raums: Max Ackermann, Ida Kerkovius und Adolf Hoelzel. Der Rundgang durch die rund 150 Quadratmeter große Galerie lohnt sich. Das Potpourri an hochwertigen Werken ist einmalig und beeindruckend. Die perfekte Qualität, einwandfreie Echtheit und Vertrauen, kombiniert mit herausragender Fachkenntnis und einer persönlichen Beratung im angenehmen Dialog, machen die Galerie so erfolgreich. Die Galerie Rudolf in der Hauptstraße 8 in Kampen ist Montag bis Sonnabend von 11 bis 18 Uhr geöffnet.

GALERIE RUDOLF



KARL HOFER
(1878-1955)

»Blumenstillleben«
Öl auf Leinwand 1933, 56,0 x 38,7 cm
monogrammiert und datiert, WV Wohlerlert 1051

**HAUPTSTRASSE 8 • HAUS KAMPENECK
KAMPEN • TELEFON 0 46 51 / 8 35 77 73**

Montag bis Samstag 11 - 18 Uhr durchgehend geöffnet

blo Picasso, Georges Braque und Salvador Dalí über Arbeiten in Öl und Aquarell der Vertreter der »Brücke«, Emil Nolde, Karl Schmidt-Rottluff und Max Pechstein bis hin zu Zeichnungen, Holzschnitten, Kohlearbeiten und Ölkreidezeichnungen namhafter Künstler. Wunderbare Ölbilder von Karl Hofer, spannende kleinere Formate von Franz Ackermann und Heinrich Zille, eine schöne Auswahl an Aquarellen von Erich Heckel, Originale von Ernst Ludwig Kirchner. Darüber hinaus findet sich hier eine große Selektion an Originalzeichnungen, Aquarellen und äußerst seltenen Holzschnitten des großen Bauhauskünstlers Lyonel Feininger aus dem Nachlass seiner Frau Julia. Auch einer der größten deutschen Expressionisten gibt sich in der Galerie Rudolf die Ehre: Otto Dix. Und was viele nicht wissen, Hermann Hesse hat in Montagnola gemalt. Seine Aquarelle mit Originalgedichten, geschrieben mit seiner berühmten Schreibmaschine und von Hand, sind ein Highlight. Auch liegt das Augenmerk auf Künstlern des süddeutschen Raums: Max Ackermann, Ida Kerkovius und Adolf Hoelzel. Der Rundgang durch die rund 150 Quadratmeter große Galerie lohnt sich. Das Potpourri an hochwertigen Werken ist einmalig und beeindruckend. Die perfekte Qualität, einwandfreie Echtheit und Vertrauen, kombiniert mit herausragender Fachkenntnis und einer persönlichen Beratung im angenehmen Dialog, machen die Galerie so erfolgreich. Die Galerie Rudolf in der Hauptstraße 8 in Kampen ist Montag bis Sonnabend von 11 bis 18 Uhr geöffnet.

20. Mai bis
15. Juli 2018

IVO HAUPTMANN

DER POET
DER FARBE

ÖLBILDER
AQUARELLE
PASTELLE



Braderuper Weg 4 • 25999 Kampen/Sylt
04651 451 35 • herold@galerie-herold.de
www.galerie-herold.de



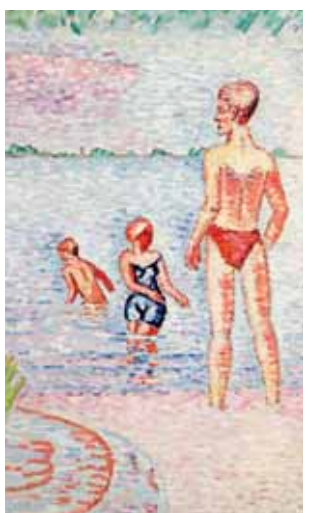
Galerie Herold

Inspirierende Zeitreise hochkarätiger Kunst

Zahlreiche Künstler-Persönlichkeiten des öffentlichen Lebens suchten und fanden auf Sylt Inspiration und Kraft, ausgetretene Pfade zu verlassen. Und hier in Kampen im Herzen der Insel findet man sie alle in den vielen attraktiven Galerien. Kein Wunder also, dass Kampen jede Menge Kunst hat. Und eine Galerie, die bereits seit 40 Jahren in Hamburg und auf Sylt die erste Adresse für norddeutsche Kunst ist, findet man im »Haus Meeresruh« im Braderuper Weg 4: die Galerie Herold. Das Familienunternehmen ist weit über die Grenzen der Insel hinaus bekannt und präsentiert bis zum 15. Juli unter dem Titel »Der Poet der Farbe« Ölbilder, Aquarelle und Pastelle des deutschen Landschaftsmalers Ivo Hauptmann. Das absolute Kunst-Highlight wird mit viel Liebe zur Kunst, hervorragendem Wissen über den Künstler und jahrelanger Erfahrung vom Galeristen-Ehepaar Rainer und Karin Herold dargeboten. Schon früh bekundete Ivo Hauptmann, dass er Maler werden wollte. Nach seinen Kunststudien in Paris, Weimar und Berlin entwickelte er sich zu einem der wichtigsten Vertreter des norddeutschen Expressionismus. 1928 trat er der Hamburgischen Sessession bei, wurde nach dem Zweiten Weltkrieg erster Vorsitzender der wieder gegründeten Künstlervereinigung und Dozent an der Landeskunstschule.



Rainer und Karin Herold präsentieren in ihrer Galerie unter dem Titel »Der Poet der Farbe« 70 Werke des Künstlers Ivo Hauptmann.



Ivo Hauptmann, »Die rote Badehose«, Öl auf Leinwand, 1920



Die Ausstellung »Zeitreise auf Papier« wird von Patrick Herold kuratiert. (Foto: SYLTPRESS)

Die Affinität und die Leidenschaft zur Kunst liegt bei Familie Herold in den Genen: Seit rund drei Jahren betreibt Sohn Patrick Herold die Dependence »Contemporary Show« gleich nebenan. Unter dem Titel »Zeitreise auf Papier« zeigt er eine Mischung aus Klassischer Moderne und zeitgenössischer Kunst mit vielen interessanten Motiven, die ausschließlich auf dem Material Papier entstanden sind. Hier sind unter anderem Werke von Dieter Glasmacher, Frank Schult, Rainer Fetting, Heini Linkshänder, Frank Schult und Walter Stöhrer zu sehen. Die Ausstellung zeigt zahlreichen Lithografien, Collagen, Mischtechniken und Aquarelle miteinander kombiniert.



Kampens Partnergemeinde Lech/Zürs

Alpenstimmung beim Sylter Pfingstpokal

Seit über 20 Jahren existiert die Städtepartnerschaft zwischen Kampen und Lech am Arlberg. Bereits zum siebten Mal war die Partner-Gemeinde Lech/Zürs während der Pfingsttage Gast in Kampen und führte im Golfclub Sylt

Grundlage für ein tolles Golf-Erlebnis an beiden Tagen waren die sommerlichen Temperaturen auf der Insel, ein top gepflegter Platz und auf der Terrasse nach neun gespielten Bahnen eine reichhaltige Half-way mit verschiedenen leckeren

(GC Sylt) und Hans-Joachim Menne (GC Sylt). Sieger mit überragenden 45 Punkten im Netto wurde die Paarung Katrin Krogmann-Kemper und Dr. Dirk Kemper. Am Pfingstsonntag starteten die ersten Teilnehmer bereits um 8.20

Bruttopunkten. Zusätzlich gab es noch sechs Nettopreise in drei Klassen, wobei das beste Gesamtergebnis mit 37 Punkten Dr. Achim Sieper erzielte. Zwei Tage Pfingstpokal klangen mit Tombola, Musik der »Alpenrammler« mit Stim-



Die große Siegerehrung wurde festlich in Tracht am Abend mit vielen österreichischen Spezialitäten im Sylter Clubhaus durchgeführt. Die glücklichen Gewinner konnten sich über Pokale und Hotelgutscheine aus Lech/Zürs freuen.

das Turnier »Pfingstpokal« durch. In diesem Jahr wurde aufgrund der großen Resonanz zum ersten Mal am Sonnabend ein Chapman-Vierer (68 Teilnehmer) als Kanonenstart und am Sonntag das traditionelle Einzelspiel (98 Teilnehmer) durchgeführt.

ren österreichischen Spezialitäten. Das beste Ergebnis und somit das erste Brutto beim Chapman-Vierer mit 33 Punkten ging souverän an die Sylter Nachwuchsspieler Lennart Jepsen und Claas Konrad Fricke und das zweite Brutto mit 28 Punkten an Christian Böhm

Uhr in den Traum-Pfingstsonntag. Gespielt wurde ein vorgeordnetes Einzel-Stableford. Das erste Brutto der Damen ging an Gabriele Neubauer (GC Sylt) mit 24 Bruttopunkten, das erste Brutto der Herren gewann Jan Henning Suwelack (GC Sylt) mit 28

Bruttopunkten. Zusätzlich gab es noch sechs Nettopreise in drei Klassen, wobei das beste Gesamtergebnis mit 37 Punkten Dr. Achim Sieper erzielte. Zwei Tage Pfingstpokal klangen mit Tombola, Musik der »Alpenrammler« mit Stim-

www.dahlercompany.de



DAHLER & COMPANY
IMMOBILIEN



KAMPEN

Lichtdurchflutete Doppelhaushälfte mit Blick zur Uwe-Düne, Bj. 2006, ca. 160 m² Wohn-/Nutzfläche, 5 Zimmer, 2 Bäder, Gäste-WC, offen gestaltete Küche, Kamin, Wellnessbereich mit Sauna, ca. 525 m² Grundstück, Süd-Terrasse, großer Stellplatz, Energieausweis beantragt. KP: EUR 3.800.000,-



KAMPEN

Exklusiv ausgestattetes Einzelhaus, Bj. 2009, ca. 220 m² Wohn-/Nutzfläche, 6 Zimmer, 4 Schlafzimmer, 2 Vollbäder, Gäste-WC, großzügige Wohnküche, offener Kamin, Wellnessbereich mit Sauna, ca. 765 m² Grundstück, 2 Terrassen, Erdgarage, Stellplatz, V, 85,8 kWh/(m²a), Kl. C, Gas, KP: auf Anfrage



KAMPEN

Lichtdurchflutetes Einzelhaus in wattenaher Lage, Bj. 2003, vollständig renoviert, ca. 158 m² Wohn-/Nutzfläche, 5 Zimmer, moderne und exklusive Ausstattung, Kamin, ca. 802 m² Grundstück mit Teilwattblick, 2 Terrassen, 2 Stellplätze, V, 80 kWh/(m²a), Kl. C, Erdgas, KP: auf Anfrage



KEITUM

Repräsentatives Reetdachhaus der Extraklasse, Bj. 2008/09, ca. 351 m² Wohn-/Nutzfläche, 9 Zimmer, exklusive Ausstattung, großzügige Wohnküche, 2 offene Kamine, Wellnessbereich, ca. 3.223 m² Grundstück, sonnige Terrassen mit Weitblick, B, 84,6 kWh/(m²a), Kl. C, Gas, KP: auf Anfrage



MORSUM

Großzügiges Familienanwesen in direkter Nähe zum Deich, Bj. 1980, ca. 450 m² Wohn-/Nutzfläche, 2 Ebenen, 7 Zimmer, hochwertige Ausstattung, Kamin, Sauna, ca. 9.016 m² Grundstück mit Weitblick, reetgedecktes Nebengebäude, V, 124,8 kWh/(m²a), Kl. D, Gas, KP: auf Anfrage



WENNINGSTEDT

Lichtdurchflutete Eigentumswohnung mit sonniger Terrasse, zentrale Lage, Bj. 2004/05, ca. 81 m² Wohn-/Nutzfläche, 3 Zimmer, helles Duschbad, Gäste-WC, eigener Süd-/West-Garten, Stellplatz, eigenes Grundbuchblatt, B, 112 kWh/(m²a), Kl. D, Erdgas, KP: EUR 745.000,-

Die vom Käufer im Falle eines Ankaufs an die Tom Kirst Immobilien GmbH & Co. KG zu zahlende Provision beträgt 6,25 % inkl. der gesetzl. MwSt. bezogen auf den Kaufpreis.



KAMPEN
Ein Flirt fürs Leben

// Samstag, 02. Juni 2018 // 20:00 Uhr

BENEFIZKONZERT

FÜR EIN KINDERHEIM IN ICHINOSEKI-NÖRDLICH VON FUKUSHIMA



Musikalische Werke aus Deutschland und Japan

dargeboten in einem Gesprächskonzert mit Mika Enjo aus Kyoto, Japan mit Querflöte und Nannette-Christine Goletzko, erfolgreiche Musikpädagogin Nürnberg, am Klavier.

Dieses Konzert ist gedacht als Benefizkonzert für das Kinderheim Fujinosono in Ichinoseki, nördlich von Fukushima, Japan.

WO GALERIE FALKENSTERN FINE ART, ALTE DORFSTR. 1, KAMPEN
BEGINN 20:00 UHR TEL.: 04651 42413
MEHR INFO'S UNTER WWW.KAMPEN.DE

Benefizkonzert im Atelier Sprotte

Musikalische Werke aus Deutschland und Japan

Im März 2011 erschütterte ein schweres Seebeben den Meeresboden vor der Ostküste der japanischen Hauptinsel Honschu. Das Beben erreichte die Stärke 9,0 und löste an der japanischen Ostküste meterhohe Tsunamis aus, die tausende Menschen sowie extreme Schäden zum Opfer hatten. Während ihres Sylt-Urlaubs verfolgte die Nürnberger Klavierpädagogin Nannette-Christine Goletzko am Bildschirm die Geschehnisse um die Tragödie in Japan mit Erdbeben, Tsunami und der Havarie des Atomkraftwerks in Fukushima. Sie beschloss, einen Weg zu finden, um dort zu helfen.

Eine japanische Lehrerin stellte den Kontakt zu der in Japan lebenden Franziskaner-Schwester Celina Maurer her, die ein Kinderheim in Ichinoseki (nördlich Fukushima) leitet. Die Kinder benötigen dringend und am meisten Nahrungsmittel. Und so begann sie bei Freunden Gelder zu sammeln, die DHL als Partner mit ins Boot zu holen und jährlich Benefizkonzerte zu veranstalten. Mittlerweile ist die sechste Lebensmittellieferung im Kinderheim eingetroffen. Die Freude der Kinder über für uns bescheidenen Obst- und Gemüsekonserven ist unvorstellbar groß und wird auch für 2018 wieder sehnlichst erwartet.

Die Galerie Falkenstein Art ließ sich von der Begeisterung anstecken und sagte die Durchführung eines weiteren Konzerts in den Räumen der Galerie in Kampen zu. Neben Werken von Mozart, Schumann und japanischen Komponisten werden sich Nannette-Christine Goletzko am Klavier und Mika Enjo aus Kyoto, Japan, mit der Querflöte am 2. Juni über japanische Klassik in Verbindung zur deutschen Klassik austauschen, aber auch über das Projekt in Fukushima berichten. Einlass ist im Atelier Sprotte in der Alten Dorfstraße 1 in Kampen um 20 Uhr, das Konzert beginnt um 20.30 Uhr. Die erzielten Einnahmen gehen in Form von Lebensmitteln direkt eins zu eins an das Kinderheim Fujinosono.



Das Atelier Sprotte wird zur Bühne für großartige musikalische Werke.



Die beiden Künstlerinnen Nannette-Christine Goletzko und Mika Enjo verzaubern das Publikum mit Klavier und Querflöte. Nannette-Christine Goletzko (rechts) unterstützt und besucht seit Jahren persönlich das Kinderheim in Ichinoseki.

Alte Dorfstraße 2, 25999 Kampen | Tel. 04651-886 18 81 | Öffnungszeiten: täglich 11 – 18 Uhr
www.romaetoska.com



ROMA e TOSKA

Sonne, Meer und Fische

Leichte Seidenblusen bei Roma e Toska

Das Frühjahr bei Roma e Toska steht ganz im Zeichen der »Fische« von Paul Klee, ein Bild, das 1925 entstand und uns entführt in die Zauberwelt des Künstler-Philosophen. Nun zieren die kindlich anmutenden Fabelwesen der Tiefsee die Blusen aus Crêpe de Chine-Seide, die Tücher aus Chifon und finden sich wieder im Futter der Blazer. »Es entsteht eine Story-line vom Kragen bis hin zu den Knöpfen, eine Geschichte oder viele Geschichten, die aus der Mode mehr werden lassen als nur die Klamotte an der Stange«, so Birgit Gräfin Tyszkiewicz, promovierte Kunsthistorikerin und Designerin des Hamburger Luxus-Labels. Die Sonne verlangt nach Farbe und endlich darf der Frühling bunt sein, von »Paradise Pink«, »Acid Green«, »Egg Yellow« bis hin zu »Offshore Orange« heißen die Namen der internationalen Trendfarben. Gleichzeitig finden sich dunkle Töne wieder, die dem fröhlichen Spiel ihren geerdeten Rahmen bieten: »True Brown« und »Winning Taupe«. Daraus lässt sich so manch ein Outfit kreieren, das den Kleiderschrank neu belebt und Mode wieder zu einer Entdeckung macht. Zu dem Spiel der Motive und Farben gehören auch die richtigen Materialien mit Crêpe de Chine-Seide, unkompliziert, federleicht, wärmend und kühlend, passend zum Wetter und den Temperaturen. Bouclé-Stoffe aus Seide und Baumwolle, gestrickte Viskose, Cashmere, Baby-Alpaka ... Die hochwertigen Naturfasern sind ein Genuss auf der Haut und schmeicheln dem Körpergefühl. Das hat zwar alles seinen Preis, aber

ist unverzichtbar für eine verantwortungsvolle, nachhaltige Qualität. Lieber ein paar wenige Lieblingsteile genießen, als den Billigfummel nach der Saison entsorgen.

Wichtige Akzente liefern die Schuhe aus der Manufaktur von Yves Saint Laurent und Louis Vuitton in Venedig. Deutlich zeigen sie die Handschrift der ersten Schuh-Designerin von Jil Sander, Mia Jahn, aber auch den Mut zum Ausgefallenen von Sassa Schwartz aus München, der Besitzerin des noch jungen Labels Taglia Scarpe.

Die neue Schuh-Kollektion ist in enger Abstimmung mit Roma e Toska entstanden. Manchmal gibt es nur 12 Exemplare weltweit von den Modellen, die so bequem sind, dass man sie gar nicht mehr ausziehen möchte. Endlich Schuhe, in denen man laufen und die Nacht durchtanzen kann. Was es sonst noch so alles gibt von dem Vintage-Schmuck von Yves Saint Laurent, Strick-Ponchos von marte maglia, handgefertigt in Schleswig-Holstein, Cashmere-Pareos aus der Mongolei, Unikatt-Gürtel von Monica von Bialy aus Hamburg ... das sollte jeder selbst entdecken bei einem Besuch in dem alten Kapitänshaus mit seinen Delfter Fliesen an den Wänden. Premiere feiern dieses Wochenende die Herren-Sakkos, aus Kaffee-Säcken gefertigt in der selben Manufaktur, in der auch Roma e Toska im Erzgebirge schneiden lässt: The-Coffee-Jacket. Wir können jetzt schon sagen: ein »must have« für den Frühling und Sommer auf der Insel.



Beinahe täglich gibt es Neues im Blog von Roma e Toska über die Kollektion, Trends und Styles und was einen bewegt. Wer sich vorab informieren will: blog.romaetoska.com oder www.romaetoska.com

Exotische, symbolträchtige Schmuckstücke sorgen für Energie und Gelassenheit

Tamara Comolli setzt mit ihren Schmuckstücken neue Trends und lässt Vergessenes auch mit ihren Kreationen wieder aufleben. Jetzt im Sommer lässt die Schmuckdesignerin die edlen Accessoires in knalligen Farben durch die wertvollen Edelsteine leuchten. Perfekt für den Urlaub und genauso cool für zuhause ist einer der beliebtesten Looks, er ist unverkennbar und einfach stylisch: »Bohemien Chic.« In der heutigen, von Schnelligkeit und Technologie geprägten Welt, erlebt gerade die Bohemien-Bewegung ein Revival. Entschleunigung ist der Trend des Tages – der Wunsch nach einem unkom-

plizierteren Leben, inneren Frieden und mehr Gelassenheit. Die Mode antwortet mit sanften, natürlichen Materialien und fließenden Styles, die entspannt und einfach



India-Armband Greywood mit 18-karätigem Weißgold

zu tragen sind. Die India-Kollektion spiegelt diese Stimmung perfekt wieder. Haute Joiallerie war noch nie so casual – charmante Kugeln aus Snake- und Greywood ganz

unkonventionell kombiniert mit 18 Karat Gold. Die traumhaften India-Schmuckstücke können einen gefühlt sogar in eine andere Zeit und an einen anderen Ort versetzen. Exotische, symbolträchtige Accessoires aus dem Herzen Jaipurs sorgen für positive Energie und Gelassenheit. Abschalten, eintauchen und die eigene Bo-

hemien Seite entdecken. Als Armband oder Kette tragbare India-Armbänder in verschiedenen wertvollen Holzarten sowie die ikonischen India Leaf-Anhänger aus verschiedenen Edelsteinen verkörpern den ultimativen Bohemian Chic und Casual Luxury Spirit der Marke. Die Inspiration zu dieser Kollektion sammelte die Designerin auf ihren vielen Reisen in verschiedene Kulturen weltweit. Die exklusiven Schmuckstücke der India-Kollektion gibt es in der charmanten Comolli-Boutique in der Alten Dorfstraße 4 in Kampen. Einfach vorbeischaun und die Gelassenheit der Stücke mit nach Hause nehmen.

Fotokünstler Wolfgang Weiss

Den Spirit von Sylt sehen und hören

Bilder, die im Licht klingen. Die Kombination der Photo-Qubits des Lichtbildners Wolfgang Weiss mit Kompositionen der Pianistin Andrea Benecke verschafft ein doppeltes Erlebnis für die Sinne: Im Rahmen des Kultur- und Literatursommers Kampen können Kunstfreunde und Neugierige bis zum 6. Juli im Kaamp-Hüs ein sehr besonderes Sylter Spektakel erleben: Tanzende Türme und fliegende Fähre – Bilder, die im Licht klingen. Der Fotokünstler Wolfgang Weiss stellt in seiner Ausstellung »Lichtklang Nord« beflügelnde Bildwerke aus. Ihm geht es um die Wirkung hinter der Wirklichkeit. Objekte wie der Leuchtturm von



»Kampen Leuchtfeuer« von Wolfgang Weiss: Hier beseelen durch Spiegelung verursachte Lichtsprünge das Objekt, verleihen ihm ein Eigenleben, das der Betrachter entdecken kann. (Foto: Wolfgang Weiss)

Kampen oder das Quermarkenfeuer, sind den meisten Besuchern der Insel bekannt, zeigen sich aber im gebogenen Spiegel, den der Lichtbildner für seine Aufnahmen verwendet, in faszinierend neuer Sicht. Die Bildwerke vermitteln den Spirit der Objekte, der als Lichtklänge in den Kompositionen schwingt. Für das Projekt komponierte Pianistin Andrea Benecke neun Klangwerke zum Bildzyklus, den Wolfgang Weiss in Hamburg und auf Sylt geschaffen hat. Den beiden Künstlern ist ein großartiges Gesamtwerk aus Licht und Klang gelungen. Wer Bildwerk und Klangwerk gleichzeitig genießt, wird sich am Entdecken erfreuen.



BOUTON rings - LOOPY & SIGNATURE bracelet - SNOWFLAKES LEAF pendant - finejewelry@tamaracomolli.com

TAMARA COMOLLI

SOUTHAMPTON · TEGERNSEE · SYLT · PALM BEACH · MUNICH
MARBELLA · FORTE DEI MARMI

Alte Dorfstrasse 4 · 25999 Kampen · 04651 889 1002

www.tamaracomolli.com

Erstklassige Lagen.



Kampen – Neubau-Doppelhaushälfte auf der Westseite, Grundstück 1.460 m² mit Weitblick auf Dünen und Heide, Wfl./Nfl. ca. 160 m², Energieausweis in Vorbereitung.



Kampen – Herausragendes Anwesen in bester Lage, ca. 500 qm Wfl./Nfl., Grundstück ca. 3.248 qm, Energieausweis in Vorbereitung.



Keitum – Restauriertes Anwesen im historischen Dorfkern, Grdst. ca. 1.092 m², Wfl./Nfl. ca. 375 m², Bj 1768, Energieausweis laut EnEV nicht erforderlich.



Keitum – Charmantes Einzelhaus in schöner Lage, Grdst. ca. 1088 qm, Wfl./Nfl. ca. 240 qm, Energieausweis in Vorbereitung.



Archsum – Baugrundstück in einmaliger Lage, Grdst. ca. 2000 qm, ca. 300 qm Wfl./Nfl. möglich.



Kampen – Geschmackvoll ausgestattetes Einzelhaus, Grdst. ca. 600 m², Wfl./Nfl. ca. 184 m², Bj. 2013, Energieausweis in Vorbereitung.

CARSTEN HAGENAH
IMMOBILIEN

Kaufpreise bitte auf Anfrage.

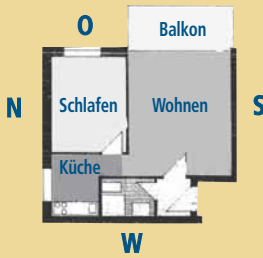
Insel Immobilien

& Appartementservice Sylt / Inh. H. Beier e.K.

Keitumer Chaussee 14A · 25980 Sylt/Westerland
Telefon 0 46 51 / 92 70 20 · Fax 92 70 00
Mobil 0170 / 47 66 729 · Mail: insel-immobilien@t-online.de

WESTERLAND / KLAUS-GROTH-STRASSE

Exklusive 2-Zimmer-Endwohnung, ca. 48 qm, mit großem Ostbalkon, ruhige Lage, sep. EBK, komplett ausgestattet, Kellerabstellraum, 2. OG, Bj. 1972, Fahrstuhl im Haus, HÖ, Stellplatz, eigenes Grundbuchblatt, 153 kWh (m²a)



VHB € 375.000,-

WESTERLAND-SÜD / ENDHAUSTEIL

Endhausteil in ruhiger Süd-Westlage mit Investitionsbedarf, ca. 140 qm Gesamtfläche, Grundstück ca. 265 qm, Baujahr 1965, Stellplatz, eigenes Grundbuchblatt, Energieverbrauchskennwert 94,0 kWh (m²a), HÖ



€ 595.000,-

WESTERLAND / TRAUMWOHNUNG

Exklusive und altengerechte Traumwohnung für höchste Ansprüche in sehr zentraler, aber ruhiger Lage, ca. 150 qm Gesamtfläche im EG mit Fußbodenheizung (eigene HG), großzügige und windgeschützte sowie uneinsehbare Südterrasse, 3 Schlafzimmer, 3 Bäder, 1 Gäste-WC, Wohnzimmer mit Kaminecke, sep. EBK mit Esszimmer, Wintergarten mit elektrischem Glasdach, Hauswirtschaftsraum, großzügige Garage am Haus, Energieausweis in Vorbereitung, eigenes Grundbuchblatt

Kaufpreisforderung € 975.000,-

TINNUM / 1-ZIMMER-WOHNUNG

Großzügige 1-Zimmer-Wohnung, ca. 45 qm im Erdgeschoss, mit Westterrasse, Bj. 1971, HÖ, unmöbliert, Pkw-Stellplatz, Keller-Abstellraum, Energieverbrauchsausweis 77,0 kWh (m²a), eigenes Grundbuchblatt



€ 198.000,-

VERMIETUNG

FeWo in Tinnum, 2 bis 5 Personen, im Friesenhaus, 5 Sterne, Kamin, Telefon 0172/2563693, www.treskersand-sylt.de

Kampen/ zur Dauermiete

Möblierte Ferienwohnung, ca. 70 qm, zentral, mit Terrasse und romantischem Gartenblick, ab Januar 2019 ganzjährig zu vermieten. Miete p. M. 1980,- €
Zuschriften erbeten unter Chiffre-Nr. 10/18 an SYLT life, Kjeirstraße 17, 25980 Sylt / Westerland

www.insel-sylt-urlaub.de - Vermietungsportal für Ferienwohnungen & Ferienhäuser auf Sylt. Als Portalbetreiber sind wir immer erreichbar und helfen bei Objekteingabe und Erstellen von Bildern. Infos unter 04651/886167

www.sylt-ferienwohnungen-urlaub.de - Jetzt günstig Ihr Ferienobjekt auf Sylt anbieten: preiswert, kostenloser Last-Minute-Bereich, schöne Bildpräsentation und vieles mehr! Jetzt gut gerüstet sein. Über 300 Ferienobjekte sind schon bei uns dabei. Wir freuen uns auf Ihre Anmeldung!

www.luxuswohnungen-sylt.de

Wohnung zu vermieten von privat, Westerland, 90 qm, Dampfbad, Terrasse, Stellplatz, kompl. möbliert, 2700,- € mtl. kalt, Zuschriften unter Chiffre-Nr. 05/16 an SYLT life, Kjeirstraße 17, 25980 Westerland

Kampen/ zur Dauermiete

Charmante schlichte Ferienwohnung, ca. 25 qm, möbliert, im Untergeschoss, ab Januar 2019 zu vermieten. Miete p. M. 920,- €
Zuschriften erbeten unter Chiffre-Nr. 11/18 an SYLT life, Kjeirstraße 17, 25980 Sylt / Westerland

Westerland, Büro/Praxis, 102 qm, Top-Lage Innenstadt, von privat zu vermieten, Telefon 0170/4707954

Lagerräume, Boxen in verschiedenen Größen zu vermieten. Innenstadt Westerland, Telefon 0172/1658996

Kleinanzeigen schon ab 0,50 € pro Zeile

Kampen, exklusive Ladenfläche in 1 A-Lage von Juli - Oktober 2018 zu vermieten, Telefon 040/73935961, E-Mail: jpaulsen@optiker-bode.de

Urlaub auf Mallorca, traumhafte Finca, Ferienwohnung für 2 bis 6/8 Personen zu vermieten, Telefon 0170/3153489 - www.finca-fehrs.de

Lagerräume in Westerland, Innenstadt, zu vermieten, ab 40,- €, Telefon 0172/1658996

Westerland, 10 Parkplätze in der Stephanstraße 8, Stadtzentrum, für 80,- € zu vermieten, Telefon 04651/24746

Westerland, Doppelgarage, 42 qm, einzelnstehend, Sektionaltor, für 400,- € mtl., ab 1. Juni zu vermieten, Telefon 0172/4577208

Westerland, Ladenlokal, 42 qm in zentraler Lage, 4 m Schaufensterfläche, für 800,- € netto zu vermieten, Telefon 0172/4577208

Kampen/ zur Dauermiete

Charmante möblierte Ferienwohnung, ca. 42 qm, zentral gelegen, im OG hell, mit romantischem Gartenblick, ab Januar 2019 zu vermieten. Miete p. M. 1550,- €
Zuschriften erbeten unter Chiffre-Nr. 11/18 an SYLT life, Kjeirstraße 17, 25980 Sylt / Westerland

MIETGESUCHE

Dame, NR, sucht sauberes, ruhiges Zimmer in Westerland oder Wenningstedt, Telefon 0151/53190781, AB

Kl. Whg./Zi. für unseren Mitarbeiter ab sofort zur Dauermiete in List gesucht, Telefon 0173/2983726

Haus oder Hausteil zur Miete gesucht bis 1500,- € KM, Telefon 0172/4520000

Garage auf Sylt gesucht, Telefon 0172/4520000

Suche Haus oder Hausscheibe für solvente »Sylter Familie« per sofort, kleine Renovierungs- bzw. Gartenarbeiten können übernommen werden, Telefon 0151/50630081



Anzeigen-Annahme:

Telefon 04651 / 83 53 11
Fax 04651 / 835 60 50
anzeigen@sylt-life.de



NEUBAU! 10 NEUBAUWOHNUNGEN IN STRANDNÄHE VON WESTERLAND

Wohn-/Nutzfläche: ab ca. 62 m²
Grundstücksgröße: ca. 1.361 m² · Baujahr: 2018 · Zimmer: 3
Energieausweis liegt noch nicht vor
KAUFPREISE: ab 589.000,- €



NEUBAU! DOPPELHÄUSER IN DIREKTER STRANDNÄHE IM SÜDEN VON WESTERLAND

Wohn-/Nutzfläche: ca. 131 m² · Grundstücksgröße: ca. 212 m²
Zimmer: 4 · Baujahr: 2015
Energieausweis: Bedarfsausweis, 75,0 kWh/(m²a), Zentralheizung
KAUFPREISE: ab 898.000,- €



GROSSE 5-ZIMMER-ETW MIT SÜDTERRASSE UND WEITBLICK IN MORSUM

Wohn-/Nutzfläche: ca. 110 m² · Grundstücksgröße: ca. 2.526 m²
Baujahr: 1980 · Zimmer: 5 · ruhige Lage
Heizungsart: Zentralheizung · Energieausweis: in Vorbereitung
KAUFPREIS: 525.000,- €



HELLE 3-ZIMMER-WOHNUNG MIT PENTHOUSE-CHARAKTER IN WESTERLAND

Wohn-/Nutzfläche: ca. 77 m² · Zimmer: 3 · Baujahr: 1970
Highlights: Dachterrasse, offene Küche
Energieausweis: in Vorbereitung
KAUFPREIS: 685.000,- €



KLEINER MEERBLICK! 1-ZIMMER-LUXUSWITTE IM KURZENTRUM VON WESTERLAND

Wohn-/Nutzfläche: ca. 30 m² · Zimmer: 1
Highlights: 2016 komplett saniert / großzügiger Balkon
Heizungsart: Zentralheizung · Energieausweis: in Vorbereitung
KAUFPREIS: 339.000,- €



NEUBAU! EXKLUSIVE DOPPELHAUSHÄLFTE IN RUHIGER LAGE VON WESTERLAND

Wohn-/Nutzfläche: ca. 175 m² · Grundstücksgröße: ca. 697 m²
Zimmer: 6 · Baujahr: 2018
Energieausweis liegt noch nicht vor
KAUFPREIS: 1.695.000,- €

WOHNEN AM MEER.

Dank unserem guten Netzwerk und unserer langjährigen Erfahrung finden wir schnell und unkompliziert die passende Immobilie für Sie. Auch als Maklerbüro stehen wir Ihnen mit unserem ganzen Know-how zur Verfügung und vermarkten Ihre Immobilie professionell und erfolgreich.



AKTUELLE IMMOBILIENANGEBOTE
www.fineline-sylt.de



UNSER BÜRO
Fineline Sylt Immobilien GmbH · Kirchenweg 8
25980 Sylt OT Westerland
info@fineline-sylt.de · Hotline: +49 4651 88 69 10-0

LADEN ZU VERMIETEN

- Toplage Friedrichstraße
- Verkaufsfläche insgesamt 110 qm
- Lagerfläche 35 qm
- Schaufensterfront 15 m
- frei ab 1. 7. 2018

Zuschriften erbeten unter Chiffre-Nr. 13/18 an SYLT life, Kjeirstraße 17, 25980 Sylt / Westerland

Sie wollen verkaufen?

Wir suchen

Grundstücke

Inselweit auch mit Altbestand!
Schnelle, diskrete Abwicklung! Angebote an:

G.I.B.

Creative-Projekt-Management GmbH · Günter Bläser
Tel. (0 46 51) 9 95 45 40 oder (0 21 61) 30 93 99 oder 0 171 677 57 76

Lesen Sie unsere aktuelle Ausgabe auch online unter: www.sylt-life.de

VON PRIVAT LADENLOKAL

- X WESTERLAND/ZENTRALE LAGE
- X GESAMTFLÄCHE CA. 176 M²
- X VERKAUFSFLÄCHE CA. 136 M²
- X GROSSE SCHAUFENSTERRONT
- X NÄHERES AUF ANFRAGE

ZUSCHRIFTEN BITTE UNTER
CHIFFRE-NR. 15/18 AN SYLT LIFE, KJEIRSTRASSE 17
25980 SYLT/WESTERLAND

Architektenvertrag klärt Pflichten und Rechte

Das neue Bauvertragsrecht bringt Veränderungen für private Bauherren. Unter anderem steht ab sofort der »Architektenvertrag« im Gesetz – gleichrangig mit dem »Werkvertrag« und dem »Bauträgervertrag«. Bauherren, die individuell planen möchten und einen Sachwalter suchen, der sie durch das Baugeschehen lotst und ihre Baustelle überwacht, müssen sich dazu einen freien Architekten suchen. Mit diesem schließen sie einen Architektenvertrag. »Einige problematische Punkte sind nun detaillierter geregelt worden«, resümiert VPB-Vertrauensanwalt Holger Freitag.

Bauen mit Architekt

Architekt darf sich nur nennen, wer Mitglied einer Architektenkammer ist. Die Berufsbezeichnung ist geschützt. Honorare für bestimmte Leistungen bei Gebäuden sind in der »Honorarordnung für Architekten und Ingenieure« (HOAI) gesetzlich geregelt. Die HOAI unterteilt die Grundleistungen dafür in neun sogenannte Leistungsphasen, von der Grundlagenermittlung bis zur Objektbetreuung. Übernimmt ein Planer alle neun Leistungsphasen, kann er dafür das gesamte Honorar in Rechnung stellen. Beauftragen ihn die Bauherren nur mit bestimmten Aufgaben, steht dem Architekten dafür auch nur der prozentuale Anteil des Honorars zu. In den Leistungsphasen 1 bis 3 geht es um die Ideenfindung und den ersten Entwurf. Rund ein Viertel des Gesamthonorars entfallen auf diese Arbeitsschritte. In den Phasen 4 bis 7 wird es konkreter, sie umfassen die Vorbereitung zum Bauen, mit Baugenehmigung, Arbeitsplänen, Ausschreibung und Vergabe. Gut 40 Prozent des Honorars werden danach fällig. Besonders komplex ist die Leistungsphase 8, die Bauüberwachung. Sie bringt ein Drittel des Gesamthonorars, macht aber auch am meisten Architektenarbeit. Nach der Abnahme des Hauses bleibt nur noch die Leistungsphase 9, die Objektbetreuung. Dabei handelt es sich um die fünf Jahre Gewährleistungsfrist, die Bauherren gegenüber Handwerkern und Baufirmen haben.

Ist die Neuregelung gut für private Bauherren?

Teils, teils. Zum einen schafft das Gesetz nun Klarheit in verschiedenen Punkten, die in der Vergangenheit oft für Ärger gesorgt hatten, zum Beispiel in der Frage, wann aus unverbindlichen Vorgesprächen ein honorarpflichtiger Auftrag wird. Zum anderen erleichtert das Gesetz auch den Architekten das Leben, denn sie werden in Zukunft als Bauüberwacher bei Mängeln nicht sofort zum Schadensersatz herangezogen. Im Rahmen der gesamtschuldnerischen Haftung muss nun erst die Baufirma zur Nachbesserung aufgefordert werden, ehe die Versicherung des Architekten zahlt. Gut für Architekten und schlecht für Bauherren ist das zukünftig geltende Recht auf Teilabnahme. Damit reduzieren die Planer ihre Haftung von zehn auf fünf Jahre. Allerdings greift es nur, wenn der Architekt sämtliche Leistungen nach HOAI übernommen hat, einschließlich Leistungsphase 9, der Objektbetreuung bis zur Schlussbegehung fünf Jahre nach Einzug. Das vereinbaren aber jetzt schon die wenigsten Bauherren. Auch Architekten vereinbaren vertraglich lieber nur die Leistungsphasen 1 bis 8 und verzichten auf die letzten zwei Prozent Honorar.

**DER IMMOBILIENMAKLER
AUF SYLT**

RT Immobilien GmbH
☎ 04651 24344

Baugrundstück oder 1- bis 2-Familienhaus auf Sylt gesucht, **Telefon 0171/2219553**

Baugrundstück und Appartementshaus zum eigenen Ankauf gesucht, **www.bauakzente.de, Telefon 02131/151971**

2-Zi.-Wohnung in Westerland mit Süd- oder Süd/West-Balkon mögl. von privat gesucht, **Telefon 05108/9127850**

www.sylt-immobilienbewertung.de Kostenlose Preiseinschätzung Ihrer Immobilie online und auf Basis fundierter Marktdaten in wenigen Minuten!

Sylt, Einfamilienhaus oder Doppelhaushälfte von Sylter Familie zum Kauf gesucht, gerne auch renovierungsbedürftig, **Telefon 0160/99658050**

Wir suchen Häuser und Wohnungen für vorgemerkte Kunden. Und Sie möchten **VERKAUFEN?** Wir bieten Ihnen eine **KOSTENFREIE** Wertermittlung und vermarkten für Sie professionell, zuverlässig und stressfrei. Ich feue mich auf Ihren Anruf oder Ihre Mail. **FALC Immobilien, Erika Pogoda, Telefon 0172/8336368 oder erika.pododa@falcmo.de**



Archsum mit traumhaftem Weitblick bis zum Deich
Luxuriöses Einzelhaus mit Doppelcarport und großem Grundstück!
Gesamtfläche ca. 279 m², ohne Keller, Grundstück ca. 1.900 m², 6 Räume, 4 Bäder, Sauna, Dampfbad, Diele, sep. Küche mit Kochinsel, großes Wohn-/Esszimmer, Kamin, Gäste-WC, 1 Schlafzimmer und 1 Bad im EG!
Bedarfsausweis, Erdwärme 21,6 kWh/(m²a), Bj. 2014, EFK A+
Kaufpreis auf Anfrage



Morsum Ein historisches Friesenhaus, das Geschichten erzählt
Liebevoll instand gesetzt mit ganz besonderem Charme!
Gesamtfläche ca. 244 m², 4 Schlafzimmer, 3 Bäder, 1 Gäste-WC, 1 großes Wohnzimmer mit Kamin, Küche, Esszimmer und 1 Arbeitszimmer. Parkähnlicher Garten auf ca. 1369 m² Grundstück.
Energieausweis entfällt, da einfaches Kulturdenkmal.
Kaufpreis auf Anfrage



Morsum mit traumhaftem Wattblick
Neubau! Hochwertige Haushälfte unter Reet!
Gesamtfläche ca. 169 m², Grundstücksanteil ca. 700 m²
6 Räume, 3 Bäder, Einbauküche, Kamin, Sauna
Bedarfsausweis, 22,1 kWh/(m²a), Erdwärme, Effizienzkl. A+, Bj. 2016
Kaufpreis 2.250.000 €

Nesbach & Stolte Immobilien
Grundstücke • Eigentumswohnungen • Häuser



Freistehendes exkklusives Reetdachhaus
ca. 235 qm Wohn-/Nutzfläche
Kaufpreis auf Anfrage



Freistehendes Reetdachhaus
Kaufpreis 900.000,- €

Baugrundstück zum Bau von zwei Doppelhaushälften oder drei Hausscheiben
Kaufpreis 1.295.000,- €



Neubau eines freistehenden Einzelhauses im Bäderstil
Kaufpreis auf Anfrage

Neubau von Reetdach-Haushälften
Kaufpreise ab 1.500.000,- €

Neubau von exklusiven Wohnungen und Haushälften
Kaufpreise ab 925.000,- €

Neubau von exklusiven Haushälften
ca. 230 qm Wohn-/Nutzfläche
Kaufpreis 1.500.000,- €

Alle Angebote freibleibend, Zwischenverkauf, Änderungen, Irrtum vorbehalten, alle Kaufpreise zzgl. 6 % vom Käufer zu zahlender Maklercourtage, Energieausweis nicht vorhanden bzw. in Vorbereitung/wird vor Besichtigung vorgelegt.

Fragen Sie gerne nach weiteren aktuellen Angeboten unter Telefon 0160 - 99 65 80 50. Wir beraten Sie gerne!

Nesbach & Stolte Immobilien GmbH
Deckerstraße 22 • 25980 Sylt / Westerland
elke-stolte@t-online.de • Handy 0160 - 99 65 80 50

WIR SUCHEN

GB

INSELWEIT GRUNDSTÜCKE, AUCH MIT ALTBESTAND. SCHNELLE UND KURZFRISTIGE ABWICKLUNG MÖGLICH.

Grundstücksberatungs- und Verwaltungsgesellschaft

Kjeirstraße 23 • 25980 Sylt/Westerland • Tel. 04651/24344
Fax: 04651/6508 • E-Mail: info@rt-immobilien-sylt.de

Grossmann & Berger - Immobilien-Magazin

Das Grossmann & Berger Immobilien-Magazin »Quadratmeter« erscheint zweimal im Jahr und stellt in jeder Ausgabe spannende Themen rund um die Immobilie sowie eine exklusive Auswahl an Immobilienangeboten vor. Wenn man dieser Ausgabe ein Motto geben müsste, dann wäre es das Attribut »neu«. Ganz neu ist zum Beispiel der Innovation-Shop des Immobilienunternehmens, der vorgestellt wird. Auf den neuesten

Stand wurde auch die Tabelle der erzielbaren Immobilien-Kaufpreise auf Sylt innerhalb des Marktberichtes gebracht. Denn nirgends sonst in Deutschland sind Häuser und Grundstücke derart begehrt wie auf Sylt. In den letzten Jahren gab es Preissteigerungen zwischen drei und fünf Prozent. Auch ist hier eine Art örtliche Hierarchie vorhanden: Kampen ist das Maß der Dinge, danach folgen Braderup, Keitum und Rantum. Eine große Spreizung ha-

ben die Toplagen von List und Morsum. Westerland, Tinnum und Hörnum bilden dann den preislichen Abschluss. Grossmann & Berger setzt bei der Aufmachung dieses Heftes auf eine neue, frische Optik. Und wenn man sich in Sachen Immobilien auch mal verändern will, dann stehen die Kolleginnen und Kollegen in Hamburg und Umgebung sowie in Berlin und auf Sylt jederzeit beratend zur Seite.



graubner
IMMO CONCEPT
HAMBURG · SYLT



MORSUM - JUWEL: EINZIGARTIGES EINZELHAUS - TRAUM FÜR OLDTIMER-FANS

- ca. 373 m² Wohn- & Nutzfläche • ca. 5.025 m² Grundstück • 7 Zimmer • Wiesen-Weitblick • 2 offene Kamine • Aufzug
- Gäste-Bereich • 4-6 Schlafzimmer • Sauna • Gartenhaus • Garage • Baujahr 1928 • Sanierung: 2016 - 2018

Energiebedarfsausweis, Kennwert: 74,1 kWh/(m²a), Gasheizung

zzgl. 6,25 % inkl. ges. MwSt. Maklercourtage **Kaufpreis: auf Anfrage**

„ALTE MEIEREI“ - IM MITTLEREN WEISSEN HAUS
KEITUMER LANDSTRASSE 10 B
25980 SYLT/TINNUM

SOPHIE GRAUBNER

T: +49 4651 350 86 93
SG@GRAUBNER-IC.DE
WWW.GRAUBNER-IC.DE

Bauvertragsrecht

Bauherren haben das Recht auf Herausgabe von Bauunterlagen

Das neue Bauvertragsrecht trat Anfang diesen Jahres in Kraft und gilt seitdem für alle Verträge, die ab diesem Tag geschlossen werden. Das Bauvertragsrecht ist Teil des Bürgerlichen Gesetzbuchs (BGB). Das BGB behandelte einen Bauvertrag bislang als normalen Werkvertrag. Weil privates Bauen aber erheblich komplexer ist als beispielsweise eine Schuhreparatur, hat der Gesetzgeber das Werkvertragsrecht neu strukturiert und in den Paragraphen 650a bis 650v »Bauvertrag«, »Verbraucherbauvertrag«, »Bauträgervertrag« und »Architektenvertrag« erstmals geregelt.

Vor- und Nachteile für private Bauherren

Das neue Bauvertragsrecht enthält Verbesserungen für private Bauherren. Die wichtigsten davon sind im Verbraucherbauvertrag geregelt. Das ist ein Vertrag, durch den der Unternehmer vom Verbraucher zum Bau eines neuen Gebäudes oder zu erheblichen Umbaumaßnahmen an einem bestehenden Gebäude verpflichtet wird. Eine Verbesserung davon ist das Recht auf die Herstellung und Herausgabe von Bauunterlagen. Für alle Bauverträge, die ab dem Inkrafttreten geschlossen wurden, gilt: Schlüsselfertigfirmen müssen für Bauherren, die keinen eigenen Architekten beauftragt haben, die für den Bau nach öffentlichem Recht

nötigen Pläne und Berechnungen erstellen und sie den Bauherren übergeben. Private Bauherren brauchen Grundrisse, Ansichten, Schnitte, Details, Statik, Wärmeschutznachweis, Baugrundgutachten und vieles mehr aus zwei Gründen: Zum einen müssen sie im Vorfeld prüfen (lassen) können, ob ihr geplantes Haus



überhaupt geltendem Recht, den anerkannten Regeln der Technik und den vertraglichen Vereinbarungen entspricht. Zum anderen müssen sie jederzeit, auch noch Jahrzehnte nach dem Einzug, den Behörden gegenüber belegen können, dass ihre Immobilie geltendem Recht entspricht. Dazu verlangt die Behörde bestimmte Unterlagen. Viele Bauherren hatten diese bislang nicht in ihrem Besitz.

Baubeschreibung nicht immer automatisch Vertragsbestandteil

Ein weiterer Vorteil ist das Recht auf eine Baubeschreibung, die Aufschluss darüber gibt, wie das Haus konstruiert ist, welche Materialien verwendet werden, welche Dimensionen das Gebäude hat, wie es technisch ausgestattet wird, welches Heizsystem geplant ist, ob die Hausanschlüsse oder Außenanlagen im Preis enthalten sind und vieles mehr. Die Baubeschreibung ist vor Vertragsschluss zu übergeben, damit verschiedene Angebote sorgsam im Hinblick auf Qualität und Preis verglichen werden können. Alle privaten Bauherren haben Anspruch auf diese Baubeschreibung, gleich ob sie als Verbraucher schlüsselfertig auf eigenem Grundstück ohne Architekten und mit einem Unternehmer bauen oder ob sie Haus und Grund aus einer Hand vom Bauträger erwerben – was wegen des damit verbundenen Grundstückskaufs grundsätzlich beim Notar erledigt werden muss. Eine Besonderheit gibt es allerdings: Während die vor Vertragsschluss übergebene Baubeschreibung beim normalen Hausbau automatisch Bestandteil des Bauvertrags wird, sofern nicht ausdrücklich etwas geändert wurde, muss die Baubeschreibung im Bauträgervertrag im Detail beurkundet werden.



LIVE EXCLUSIVE

In unmittelbarer Nähe zum Wattenmeer - Privat wohnen, luxuriös leben

Diese Eigenschaften stehen für die hochwertigste, mit viel Liebe zum Detail ausgestattete Haushälfte in Munkmarsch. Das ca. 300 m² große Grundstück liegt am Ende einer Sackgasse und ist wunderschön eingewachsen.

Grundstück: ca. 300 m² / Gesamtfläche: ca. 105 m²
 KP: 1.780.000 € / Baujahr: 1994 / Energieausweis beantragt

Sylt | Sotheby's
 INTERNATIONAL REALTY

Alte Tenne | Keitumer Chaussee 10
 25980 Sylt OT Westerland | 04651 / 88 61 20
 sylv@sothebysrealty.com | www.sylv-sir.com

graubner
 IMMO CONCEPT
 HAMBURG · SYLT



KAMPEN - MUSCHEL-HAUS EXKLUSIVES EINZELHAUS IN ABSOLUT RUHIGER LAGE

- ca. 230 m² Wohn- & Nutzfläche
- ca. 1.150 m² Grundstück
- 6 Zimmer
- Wohnzimmer mit offenem Kamin
- Weinkeller
- Wellness-Bereich
- Gäste-WC im EG
- Brunnen im Garten
- Erdgarage
- Baujahr 2005

Energiebedarfsausweis, Kennwert: 100,7 kWh/(m²a), Gasheizung

zzgl. 6,25 % inkl. ges. MwSt. Maklercourtage
 Kaufpreis: auf Anfrage



KAMPEN - LIEBESNEST WALTHER BAEDEKER-EINZELHAUS MIT HEIDE-WEITBLICK

- ca. 120 m² Wohn- & Nutzfläche
- ca. 1.026 m² Grundstück
- 4 Zimmer
- Wohnzimmer mit offenem Kamin
- Gäste-WC im EG
- komplett ausgebaut im skandinavischen Stil
- Baujahr 1928
- Sanierung in 2016 - 2018

Energieausweis nicht notwendig, da Denkmal

zzgl. 6,25 % inkl. ges. MwSt. Maklercourtage
 Kaufpreis: auf Anfrage



KAMPEN GROSSZÜGIGE WOHNUNG MIT GARTEN IM ORTSKERN

- ca. 125 m² Wohn- & Nutzfläche
- ca. 135 m² Südgarten
- 4 Zimmer
- 2 Bäder
- Sauna
- Schlafzimmer & Gäste-WC im EG
- HWR mit Fenster
- 2 PKW-Stellplätze
- Baujahr 1972
- Sanierung in 2007

Energiebedarfsausweis, Kennwert: 95,6 kWh/(m²a), Gasheizung

zzgl. 6,25 % inkl. ges. MwSt. Maklercourtage
 Kaufpreis: auf Anfrage

SCHÖNER WOHNEN - BESSER LEBEN



Erstmal sehen, was sich machen lässt ...
dann machen, was sich sehen lässt.

- Ausführung aller Malerarbeiten
- Strukturputz + alte Techniken
- Reparaturverglasungen
- Vollwärmeschutz
- Bodenbeläge



Matz B. Nielsen & Sohn
Maler, Glaser & Co. KG
Schöner wohnen - wir machen es möglich!
25927 Aventoft
Lämmerenne 4
Telefon (0 48 64) 2 18
Telefax (0 48 64) 13 42

Seit 1974 auf der Insel

Schemberg GmbH

Inh. M. Schmitt

Heizung · Sanitär · Solar · Badsanierung

Neubau, Umbau, Sanierung, Wartung,
VDI 6023 Kategorie A zertifiziert

Ingewai 3 · 25980 Sylt/Tinum · Telefon 3611

K60 GITTERROST SYSTEME

DLS-Längsstabroste

FÜR TERRASSE UND BALKON

K60-Gitterrostsysteme GmbH & Co. KG
Grüner Weg 13 · D-33449 Langenberg
Tel. +49 (0) 5248 82349-0
www.k60-gitterroste.de

Peter Bonnichsen GmbH & Co. KG

Wir sind mehr als kleinkariert!

Fliesen-, Marmor-, Mosaik- und Kunststeinarbeiten
Kaminbau ♦ Moderne Fußbodengestaltung
Dampfduschen ♦ Schwimm- und Privatbäder
Besuchen Sie unsere Dauerausstellung vor Ort!

Peter Bonnichsen GmbH & Co. KG
Meisterbetrieb seit 1981

Zum Gleis 4 ♦ 25980 Sylt / Tinnum
Tel.: 04651 - 35 521 ♦ Fax: 04651 - 35 236
E-Mail: bonnichsen@t-online.de

www.bonnichsen-sylt.de

Vorteil erkannt – gleich an der Wand!

Hochwertige Glattvliese laufen Putz den Rang ab

(epr). »Das lief ja mal richtig glatt«: Wer diese Redewendung benutzt, freut sich über ein tolles Ergebnis. Und das gilt für die unterschiedlichsten Bereiche unseres Alltags, ob beim ersten Date, nach erfolg-

ders schick und elegant. Wer zu hochwertigen Tapeten aus dem Sortiment der Maler-Experten von der Insel und dem nahen Festland greift, erschafft sich zu Hause mehr als nur ein schönes Ambiente. Denn ne-

Oberfläche lange unangetastet elegant. Ist später eine farbliche Veränderung gewünscht, kann der Vlies problemlos mehrfach überstrichen oder bei Bedarf auch leicht wieder entfernt werden, während



Putz war gestern:
Mit Glattvliesen profitieren Bewohner von zahlreichen Vorteilen, die ihnen reiner Putz kaum bieten kann.
(Foto: epr)

reichem Bewerbungsgespräch oder der letzten Autoinspektion. Auch bei der Gestaltung des Zuhauses nehmen viele den Begriff »glatt« gerne wörtlich und setzen zum Beispiel im Zuge einer Renovierung der Wände auf glatten Putz. Kein Wunder, denn ebenmäßige Oberflächen wirken beson-

der Umsetzung nahezu glatt anmutender Wände sind die Vliese – anders als reiner Putz – in der Lage, mögliche Unebenheiten des Untergrunds oder spätere Setzrisse gut zu überdecken sowie ver-ehentliche Stöße gegen die Wand abzufangen. So bleibt der Look der frisch gestalteten

Putz mit viel Aufwand abgeschliffen werden muss. Weiteres Plus: Tapezierte Areale strahlen im Vergleich zu verputzten Flächen mehr Wärme ab, wodurch sich bei den Bewohnern selbst in Wandnähe ein größeres Wohlbefinden einstellt. Wer clever ist, vertraut auf Vlies.

Die Qual der Wahl in Sachen Körperhygiene

Duschen oder Baden – warum nicht einfach beides?

(epr). In unserem Leben stehen wir häufig vor der Entscheidung für die eine oder die andere Sache. Es gibt die »Entweder-oder-Problematik« im alltäglichen Leben. Dann fragen wir uns: Nehme ich mir die Zeit für ein ausgedehntes Schaumbad oder soll es die kurze, erfrischende Dusche sein? Wohl dem, dem beide Möglichkeiten zur Verfügung stehen und der somit die schöne Qual der Wahl besitzt.

Ganz einfach wird dieser Wunsch mit einer Dusch-Badewanne zur Realität. Diese ist anstelle der alten Wanne innerhalb nur eines Werktags eingebaut. Dabei ist es egal, ob es sich um einen Eck- oder Nischeneinbau oder um eine sogenannte One-Wall-Installation handelt, bei der sie einfach an einer Wand montiert wird. Besonders einfach ist der Zugang, denn die Aufbauhöhe beträgt nur fünf Zentimeter. So haben auch ältere oder körperlich eingeschränkte Personen über die mit acht Millimeter starkem Sicherheitsglas ausgestattete Glastür einen leichten Einstieg.

Damit sich die Dusch-Badewanne auch wirklich in jede Bad-Situation einpasst, gibt es bei den Profis auf und um Sylt eine variable Version. Dabei wird sie individuell zugeschnitten, sodass etwa herausstehende Rohrleitungen in einem Einbau nicht im Wege stehen. Und um die Individualität komplett zu machen, können sich Kunden die Modelle ganz nach persönlichen Wünschen und Bedürfnissen zusammenstellen. Für zusätzlichen Komfort sorgen optional erhältliche Extras wie ein Haltegriff als Einstiegshilfe, eine T-förmige Brausestange mit Magnet-Handbrause oder ein weißer Klappsitz. Übrigens macht die Innovation im Badezimmer dank dreier unterschiedlicher Arten von Außenverkleidungen auch optisch eine prächtige Figur.



Die Dusch-Badewanne ist sowohl als Eck- als auch als Nischeneinbau realisierbar – oder als sogenannte One-Wall-Installation. (Foto: epr)

plottandprint Sylt GmbH

Gestaltete Lichtschächte und Balkone für schönere Ausblicke

Westerland. Moderne Werbetechnik ist überall einsetzbar – Schluss mit langweiligen Kellerfenster-Ausblicken im Schlafzimmer, Hobbyraum oder Hauswirtschaftszimmer: Kunst in Lichtschächten ist angesagt. Oder wie wäre es mit einem anderen Ausblick aus der heimischen Wohnung oder dem Appartement? Mit plottandprint gar kein Problem: Denn die neuentwickelte Lichtschachttechnik zum Bekleben von Lichtschächten und Balkonen verwandelt tristen und grauen Beton mit verschiedenen

Fotos und Designs in eine schöne Fläche und erheitert das Gemüt. Durch die farbenfrohen Bilder erscheinen die Areale in einem völlig neuen Licht. So befindet man sich beispielsweise plötzlich am Strand, auf dem Land oder in einer großen Stadt. Die Werbemanufaktur montiert als einziges Sylter Unternehmen auf beinahe jeden Balkon und Lichtschacht den gewünschten Ausblick, einfach und schnell. Die Drucke werden wetterbeständig und schonend für jeden Untergrund dauerhaft verklebt.



Darüber hinaus löst das erfahrene, moderne und junge Team die Wünsche und Vorstellungen der Kunden in den Bereichen Druck, Grafik, Werbebeschriftung, und jetzt ganz neu im Dienstleistungsangebot sind Fotogra-

fie, Videoproduktion, Vertonung und Internet.

plottandprint Sylt GmbH
Andreas-Nielsen-Straße 6
25980 Sylt/Westerland
Telefon 4651/9679772
www.pp-sylt.de

Fuhlendorf-maler.de

MALER- UND LACKIERERMEISTER
HAUS- UND WOHNUNGSRENOVIERUNG
INNEN UND AUSSEN

M.-T.-Buchholz-Stich 4
25996 Wenningstedt-Braderup

Mobil 0172/4148691
Fax 04651/8892037

Appartement- und Hausbetreuung

NAIM ReinigungService ... inselweit!

Wir reinigen für Sie:
Glas & Gebäude · Apartments · Büro- und Geschäftsräume
Teppichböden · Bau-Endreinigung

Hans-Böckler-Straße 11 · 25980 Sylt/Westerland
Telefon 04651 4497672 · Fax 04651 201903 · Mobil 0172 1833977
E-Mail info@naim-sylt.com · www.naim-sylt.com

K.W. KLINGE Gartengestaltung

Augsburg 4 (B 200) · 25813 Schwesing · Telefon 04841 9880

info@kwklinge.de · www.kwklinge.de

Innovatives Handwerk aus Sylter Hand

Die Sylter Tischlerei.de PeSe

- Einbaumöbel • Einzelmöbel
- Fenster/Türen (Holz und Kunststoff)
- Friesentore & Pforten • Fußböden
- Reparatur- & Wartungsarbeiten
- Terrassen • Trockenbau • u. v. m.

Die Sylter Tischlerei.de PeSe
L. Petersen & S. Seitz
Hafenstraße 22 · 25980 Sylt/OT Rantum
Telefon 04651 / 44 9 77 11
info@die-sylter-tischlerei.de

- Anzeige -

IMMOBILIEN-ANGEBOTE



TINNUM/WESTERLAND

- Horstweg 14 a -

Hochwertiges Einfamilienhaus

auf einem ca. 448 m² großen, südlich ausgerichteten Grundstück. Nutzfläche ca. 153 m². Im EG befindet sich eine große, offene und moderne EBK mit großzügigem Essbereich und angrenzendem Wohnbereich inkl. Mylin-Ofen, ein Gäste-WC und der HWR, in dem die moderne Heizungsanlage untergebracht ist. Im OG befinden sich das Masterschlafzimmer mit einem Bad en suite sowie ein weiteres Schlafzimmer und ein weiteres Bad mit Dusche, Wanne und WC. Im DG befindet sich ein weiterer Raum. EG sowie OG mit Fußbodenheizung. Das EG ist mit Limestone versehen. Im OG und DG sind in den Schlafzimmern und im Flur XL3 Schicht Holzdielen verlegt. Die Bäder sind mit Limestone ausgestattet. Garage inkl. elektrischem Garagentor. Ein Energieausweis ist beantragt.

Kaufpreis € 1.495.000,-

WESTERLAND

Neubauhausteil



Kaufpreis € 995.000,-

Hausteil mit einer Wohn-/Nutzfläche von ca. 107 m², verteilt über drei Ebenen. Im EG befindet sich ein Duschbad/WC mit einem angrenzenden Schlafzimmer sowie das lichtdurchflutete Wohnzimmer und eine moderne EBK. Im OG befinden sich 2 weitere Schlafzimmer sowie ein Badezimmer mit Wanne/WC. Im DG befindet sich ein weiterer heller Raum. Die Wohn- und Schlafräume haben einen Holzfußboden. Die Bäder sind mit großformatigen Fußboden- und Wandfliesen ausgestattet. Das gesamte Hausteil verfügt über eine Fußbodenheizung. 2 Pkw-Stellplätze. Energiebedarf 65,5 kWh/(m²a), Energieträger Erdgas, Bj. 2015, Energieeffizienzklasse B.

WESTERLAND

- Andreas-Dirks-Str. 2-4 -



Kaufpreis € 395.000,-

1-Zimmer-Wohnung mit Meerblick

Die Wohnung hat eine Größe von ca. 34 m². Die Einbauküche verfügt über ein 4-Platten Ceran-Kochfeld, Backofen, Geschirrspüler sowie eine Mikrowelle. Die große Fensterfront im Wohn-/Schlafraum bietet freie Sicht auf die Nordsee. Der Westbalkon lädt zum Verweilen ein. In der großzügigen Schrankwand befinden sich zwei Einzelschrankbetten. Das moderne Badezimmer ist mit einer Badewanne und einem Handtuchheizkörper ausgestattet. Die Wohnung ist komplett möbliert und in einem gepflegten Zustand. Durch die exponierte Lage und den herrlichen Blick ist die Vermietung seit vielen Jahren eingeführt. Energieverbrauch 119 kWh/(m²a), Fernwärme, Bj. 1968 / 2004, Energieeffizienzklasse D

WESTERLAND

- Meisenweg 2 -



**z. B. FeWo 3, ca. 84 m²
Kaufpreis € 709.000,-**

3 Ferienwohnungen und 1 Dauerwohnung

auf einem ca. 566 m² großen Grundstück. Die Dauerwohnung hat eine Fläche von ca. 122 m², über 3 Ebenen. EG: großzügiges Wohnzimmer mit Westterrasse, offene EBK mit Essbereich, Gäste-WC. OG: Schlafzimmer sowie ein weiterer Raum, Bad mit Dusche und Wanne. SB: zwei weitere Räume. Die FeWo Nr 1 bis 3 haben eine Größe von ca. 77 bis 84 m². Wohnzimmer mit Terrasse/Balkon, offene EBK, Gäste-WC, Bad mit bodenebener Dusche und Wanne sowie WC und ein größerer und ein etwas kleinerer Raum (in der FeWo 3 ein weiterer Raum und ein sep. WC). Alle Wohnungen mit Fußbodenheizung. UG: Wellness-Bereich mit Whirlpool, Sauna, Dusche und WC. Zu jeder Wohnung gehört ein Pkw-Stellplatz. Energiebedarf 29 kWh/(m²a), Energieträger Strom-Mix, Bj. 2018, Energieeffizienzklasse A+.

RANTUM

- Strandweg 5 -



Kaufpreis € 589.000,-

Große 2-Zimmer-Wohnung

Ca. 76 m² groß und verteilt auf Schlafzimmer, Flur, Bad, SB und das ca. 38 m² große Wohnzimmer. Das großzügige Wohnzimmer mit offener Balkendecke ist östlich, südlich und westlich ausgerichtet und dadurch sehr hell. Die im Wohnzimmer integrierte EBK ist mit einem 4-Platten-Ceran-Kochfeld, einem Backofen, einem Kühlschrank sowie einem Geschirrspüler ausgestattet. Das Schlafzimmer mit seinen hochwertigen Tischlereinbauten und seinem eingebauten Doppelbett ist westlich ausgerichtet. Gegenüber befindet sich das durch ein Fenster gut belüftete Badezimmer mit Waschmaschinenanschluss. Der SB ist über das Wohnzimmer erreichbar. Ein dazugehöriger Abstellraum befindet sich im Keller. Pkw-Stellplatz. Energiebedarf 92 kWh/(m²a), Energieträger Erdgas, Bj. 2005, Energieeffizienzklasse C.

WESTERLAND

- Am Seedeich 22 -

Endhausteil

Das zu verkaufende Endhaus hat eine Größe von ca. 134 m², über vier Ebenen. Im Erdgeschoss befinden sich das Wohnzimmer und der großzügige Essbereich mit der offen gehaltenen Einbauküche. Im Obergeschoss befinden sich zwei Schlafzimmer und ein modernes Duschbad. Im Dachgeschoss befindet sich ein weiteres Schlafzimmer. Im Untergeschoss befinden sich die Heizung sowie zwei weitere Abstellräume. Das Haus wurde im Jahr 2006 grundlegend renoviert. Direkt am Grundstück sind zwei Pkw-Stellplätze. Das Haus ist auf einem Erbpachtgrundstück erbaut, es besteht die Verpflichtung, dass dort der Erstwohnsitz angemeldet wird. Energieverbrauch 102,19 kWh/(m²a), Energieträger Erdgas, Bj. 1953/2006, Energieeffizienzklasse D.

Kaufpreis € 475.000,-



Immobilien GmbH

**Kjeirstraße 23
25980 Sylt/Westerland
Tel. (04651) 24344**

www.rt-immobilien-sylt.de

